

主 要 構 造		内 部 仕 様				
基 礎	鉄筋コンクリート布(連続)基礎	室 名	床	巾 木	壁	天 井
骨 組	軽量鉄骨ピンブレース構造, 一般構造用鋼材 JIS 規格品 SS41, SSC41 SWH41, STKR41	玄 関	磁器質タイル	磁器質タイル	クロス	クロス
床	ALC パネル(ヘーベル:高温高圧蒸気養生された軽量気泡コンクリート) 耐火構造、耐火(通)F1311 (サンデッキ部を含む)	玄関ホール 1階廊下	カーペット	木 製	クロス	クロス
外 壁	ALC パネル( 同 上 ) 耐火構造、建設省告示第1675号第2項1のハ	階 段 室	カーペット	鉄 骨	クロス	クロス
屋 根	ALC パネル( 同 上 ) 耐火構造、建設省告示第1675号第4項5 木造小屋組 置屋根(寄棟)	2階廊下	カーペット	木 製	クロス	クロス
庇		居 間				
階 段	軽量鉄骨造 SS41	(食 堂)	カーペット	木 製	クロス	クロス
外 部 仕 様		台 所				
屋 根	化粧石綿セメント板 葺 ④4.5 建設省認定 不燃(個)第1003号	(食 堂)	塩ビ化粧シート	木 製	クロス(2級) 下地 石膏ボード ⑨9 (壁装材料第0003号 準不燃) 一部 陶器質タイル	クロス(2級) 下地 石膏ボード ⑨9 (壁装材料第0003号 準不燃)
庇	同 上					
サンデッキ	ALC パネル, ヘーベル(JIS.A1312による防火性能を有する構造)	各 洋 室	カーペット	木 製	クロス	クロス
外 壁	ALC パネル, ヘーベル下地 合成樹脂エマルジョン砂壁状吹付仕上	各 和 室	タタミ (一部板タタミ)	木 製	クロス	合 板
軒裏天井	石綿セメント板 ④4 (昭和46年建設省住指発第487号 土塗壁同等第2号)	洗 面 所	塩ビ化粧シート	木 製	ビニールクロス	ビニールクロス
開口部	アルミサッシ	浴 室	磁器質タイル		磁器質タイル	石綿セメント板④4
雨 戸	鋼板製乙種防火戸 第286号	トイレ	塩ビ化粧シート	木 製	クロス(2級) 下地 石膏ボード ⑨9 (壁装材料第0003号 準不燃)	クロス(2級) 下地 石膏ボード ⑨9 (壁装材料第0003号 準不燃)
玄関・ホーチ	磁器質タイル仕上	便 所	塩ビ化粧シート	木 製	ビニールクロス	ビニールクロス
布基礎側面	コンクリート打放し仕上	納 戸	カーペット	木 製	クロス	クロス
床下換気口	軟鋼線材					
ルーフドレイン	鋳鉄製					
雨 樋	硬質塩ビ製					

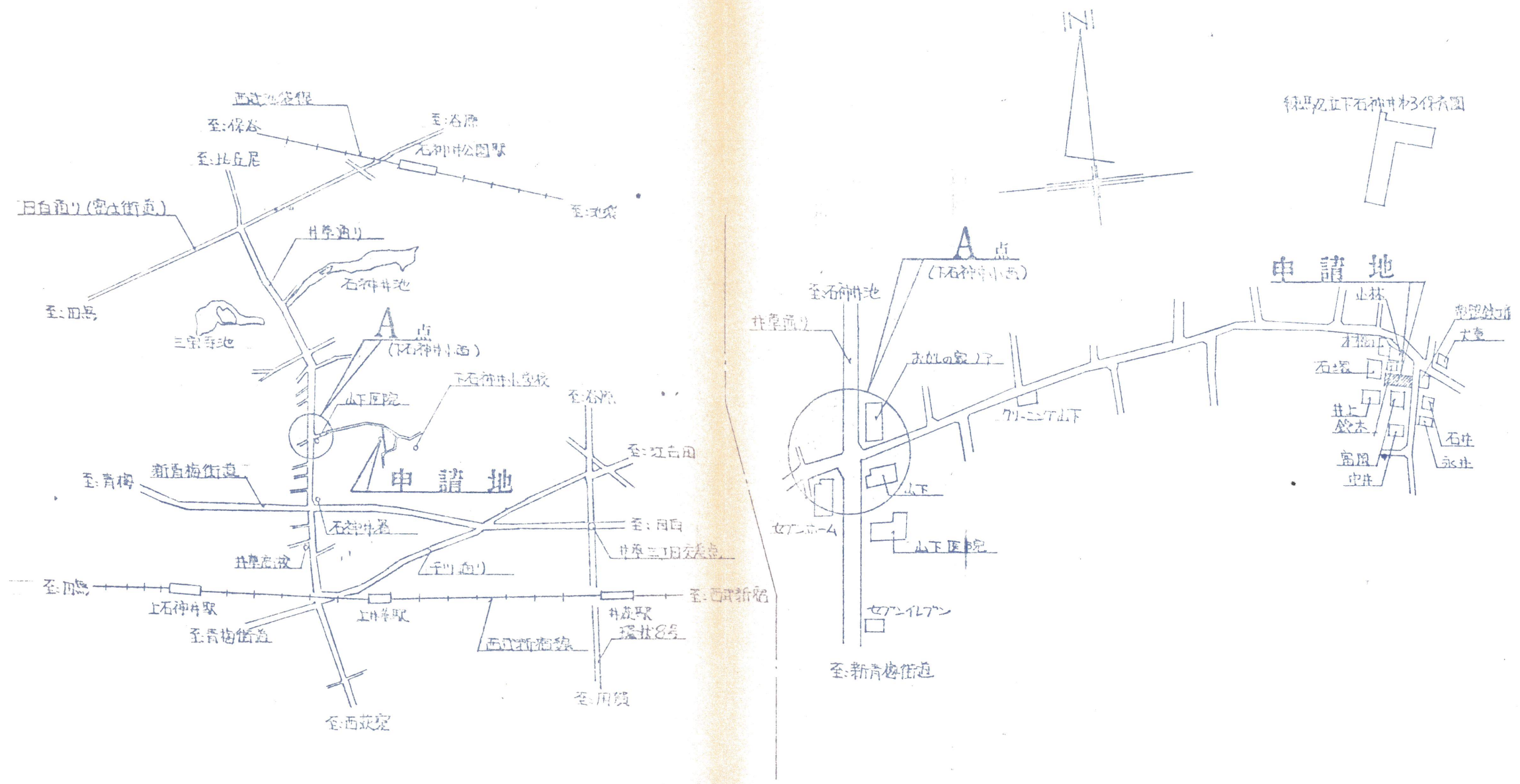
旭化成の本棟	一級建築士事務所登録 東京都知事 第10788号 旭化成工業株式会社	承認 設計 設計年月日 縮尺	本棟 標準設計図	図番 1
	1級建築士 第53332号 矢 永 晶	図名 仕様書		

非認定

認定

第 次

申請地 地名地番	東京都 練馬区 下石神井 5丁目 25番 6
住居表示	東京都 練馬 下石神井 5丁目 6番 36号



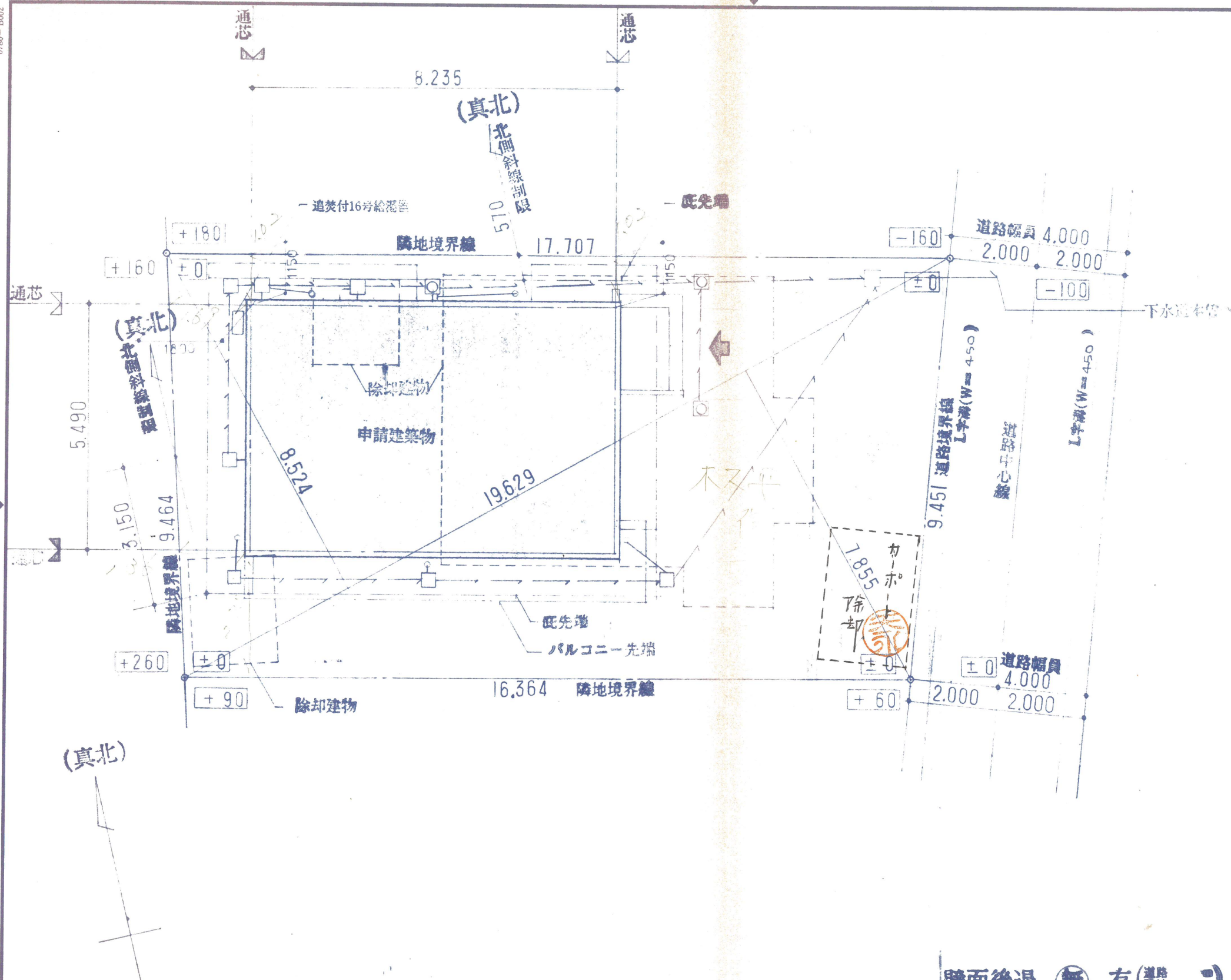
旭化成の本棟

一級建築士事務所登録 東京都知事 第10788号  
旭化成工業株式会社

承認 設計 設計年月日 縮尺  
59.8.29

1級建築士 矢 永 晶  
第53332号  
件名 小坂 光弘 邸新築工事  
図名 案内図  
図番 2-1





残存建物	用途( ) ( ) 造
	1階床面積( ) M <sup>2</sup> 2階床面積( ) M <sup>2</sup>
	延べ面積( ) M <sup>2</sup> 建築面積( ) M <sup>2</sup>

除却延べ面積( ) M<sup>2</sup>

敷地面積(160.75) M<sup>2</sup>

$$\begin{aligned}
 19.629 \times 8.524 &= 167.3175 \\
 &\times 7.855 = 154.1851 \\
 &321.5032 \\
 &\times 1/2 = 160.7516
 \end{aligned}$$

1階床面積(47.71) M<sup>2</sup>

$$8.415 \times 5.670 = 47.7130$$

2階床面積(47.71) M<sup>2</sup>

$$8.415 \times 5.670 = 47.7130$$

延べ面積(95.42) M<sup>2</sup>

$$47.71 + 47.71 = 95.42$$

建築面積(47.71) M<sup>2</sup>

$$47.7130$$

壁面後退 無 有 ( )

1級建築士  
第53332号

矢 永

晶

旭化成の本棟

一級建築士事務所登録 東京都知事 第10788号

旭化成工業株式会社

承認

お

設計

お

設計年月日

51.8.30

縮尺

1/100

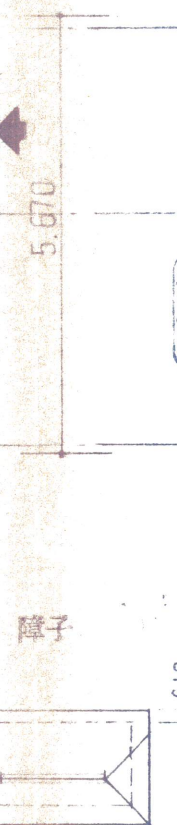
件名 小 土 反 光 2 不 邸新築工事

図名 配置図

図番

2-2





床上げ  
 Q06-08A  
 Q06-16A  
 Q06-08A  
 915 610 305  
 廊下  
 和室 (6帖) 18  
 洋室 (6帖) 14  
 洋室 (6帖) 15  
 キャンティバルコニー  
 MI8-18  
 MI5-18  
 MI5-18  
 9.5  
 オリジナル叔父

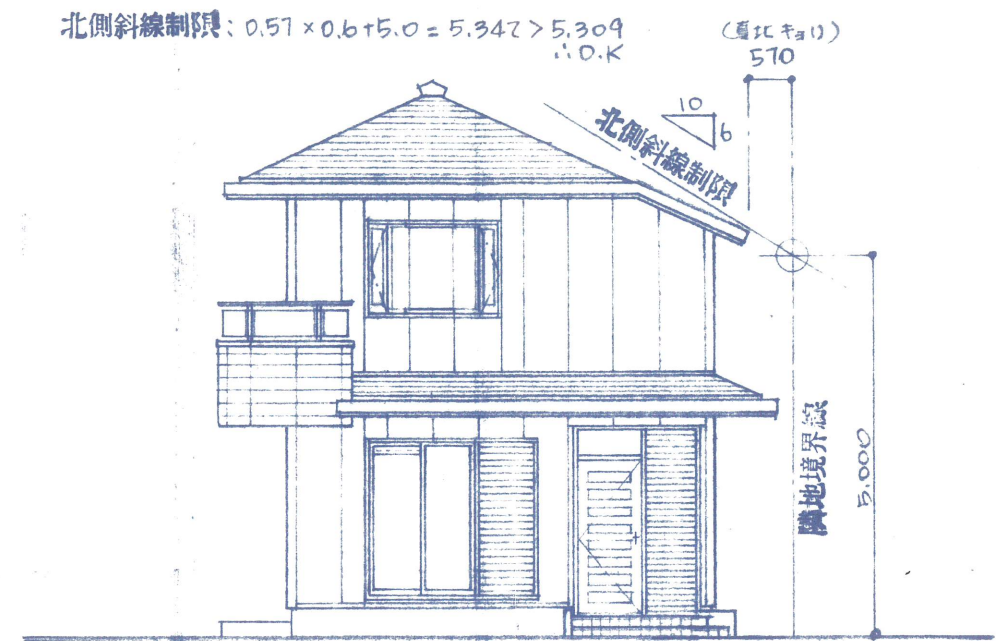
晶

図番  
2-3

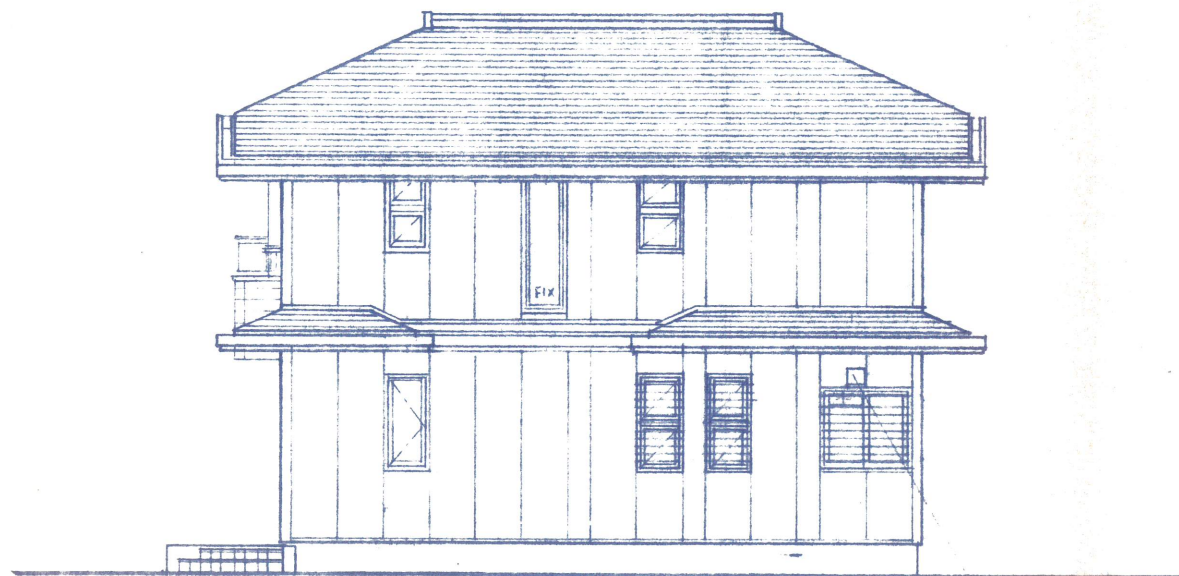




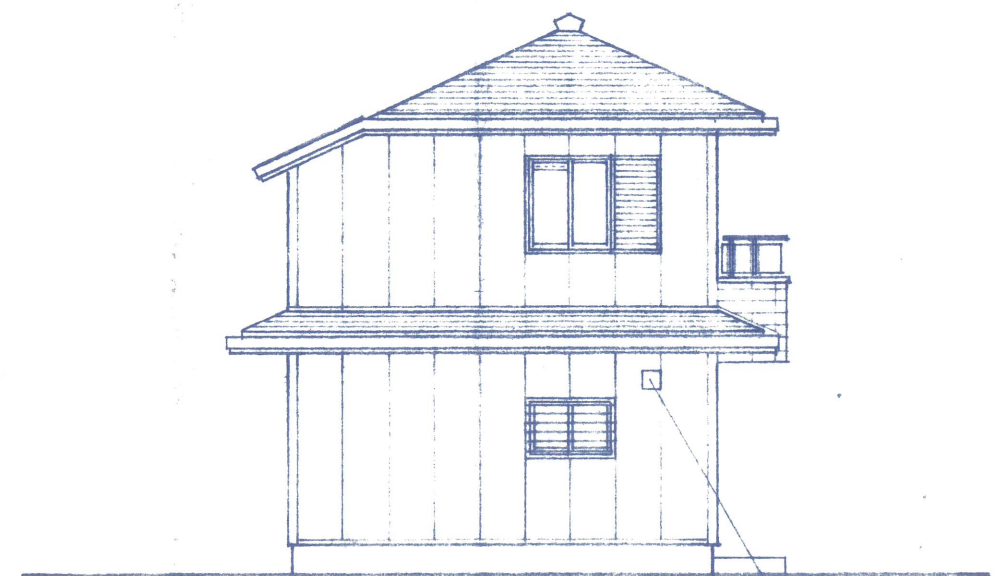
南側立面図



東側立面図



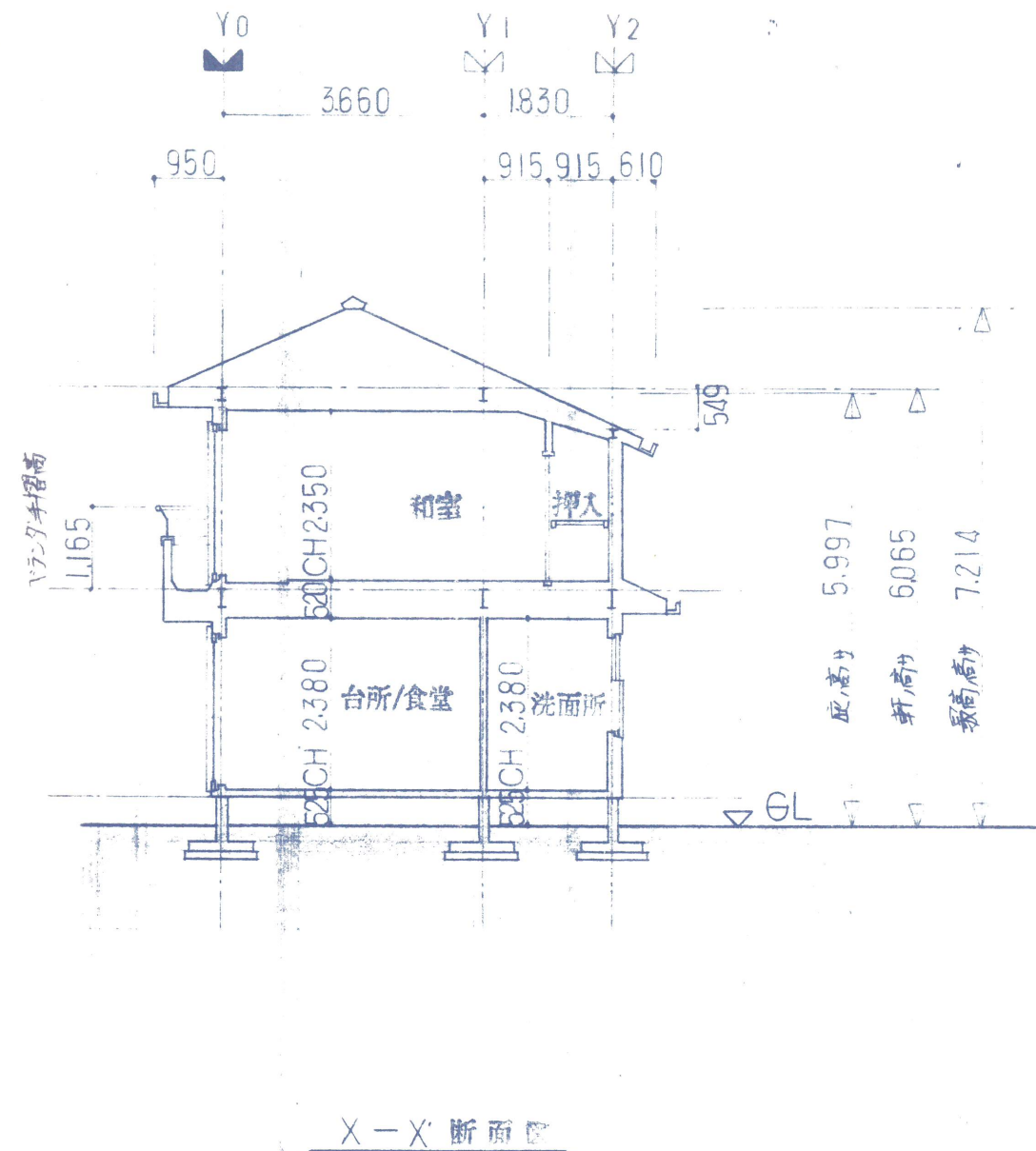
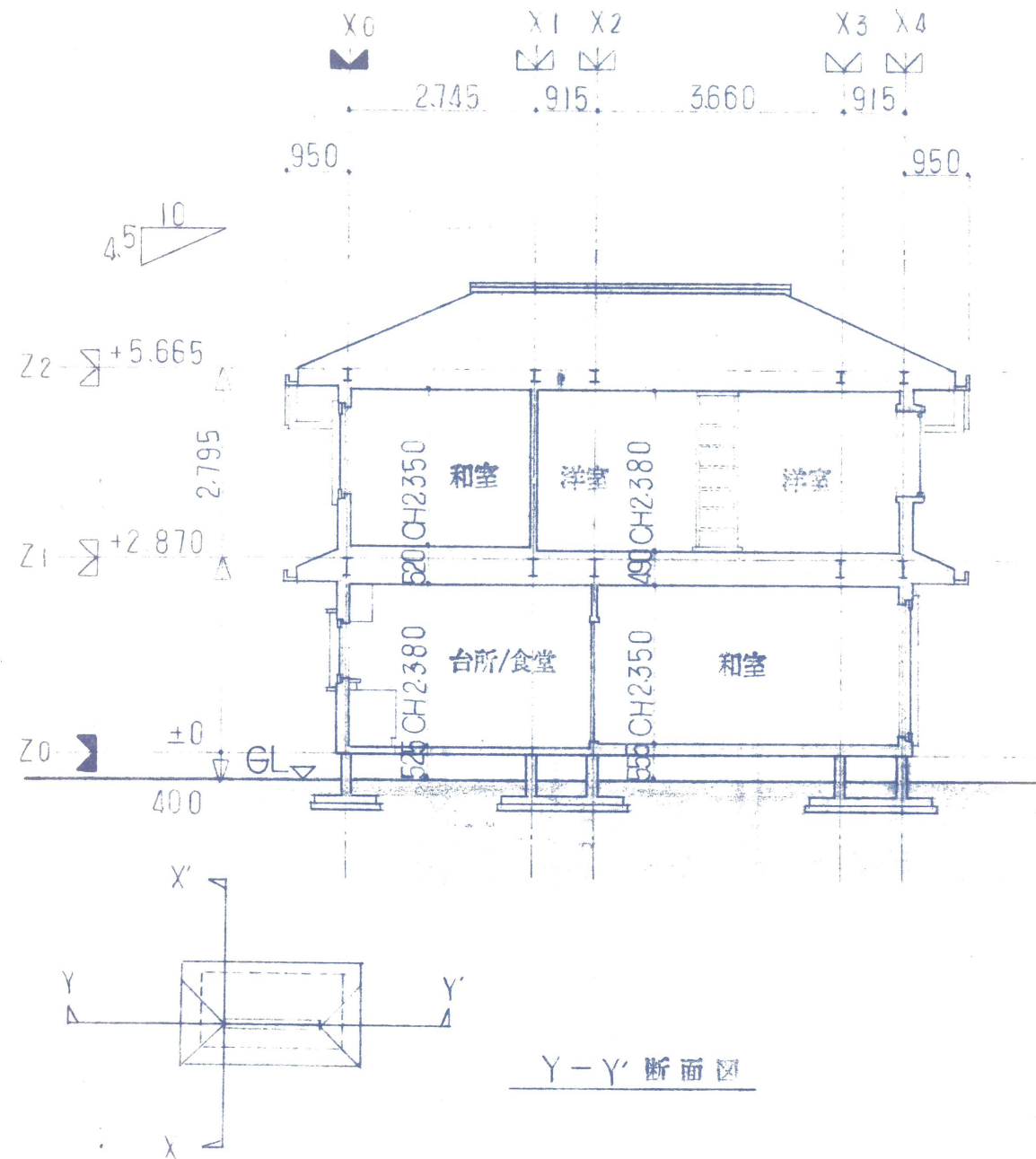
北側立面図



西側立面図

硝子 指定 (記号)	フロート又は型板ガラス		網入板ガラス			線入板ガラス		外 壁	<input type="checkbox"/> セラミューラー <input type="checkbox"/>	屋根色	<input type="checkbox"/> フリントグ <input type="checkbox"/> ココナツブラウン
	(指定なし) 透明ガラス5%	(K6) 霞型ガラス6%	(KH) 霞ヒシワイヤー 6.8%	(MH) 磨ヒシワイヤー6.8%	(IH) 石目ヒシワイヤー6.8%	(KP) 霞プロテックス6.8%					
	(I4) 石目型ガラス4%	(K4) 霞型ガラス4%	(KC) 霞クロスワイヤー6.8%	(MC) 磨クロスワイヤー6.8%		(MP) 磨プロテックス6.8%					
旭化成の本棟			一級建築士事務所登録 東京都知事 第10788号 旭化成工業株式会社			承認 設計 設計年月日 59.8.30 縮尺 1/100	件名 小坂 光弥 邸新築工事		図番 2-4		
						図名 立面図					

1級建築士  
第53332号 矢 永 晶



1級建築士 矢 永 晶  
第53332号

晶 (印)

旭化成の本棟

一級建築士事務所登録 東京都知事 第10788号  
旭化成工業株式会社

承認

設計

設計年月日  
59.12.21

縮尺  
1/100

件名 小坂 光弥

邸新築工事

図番

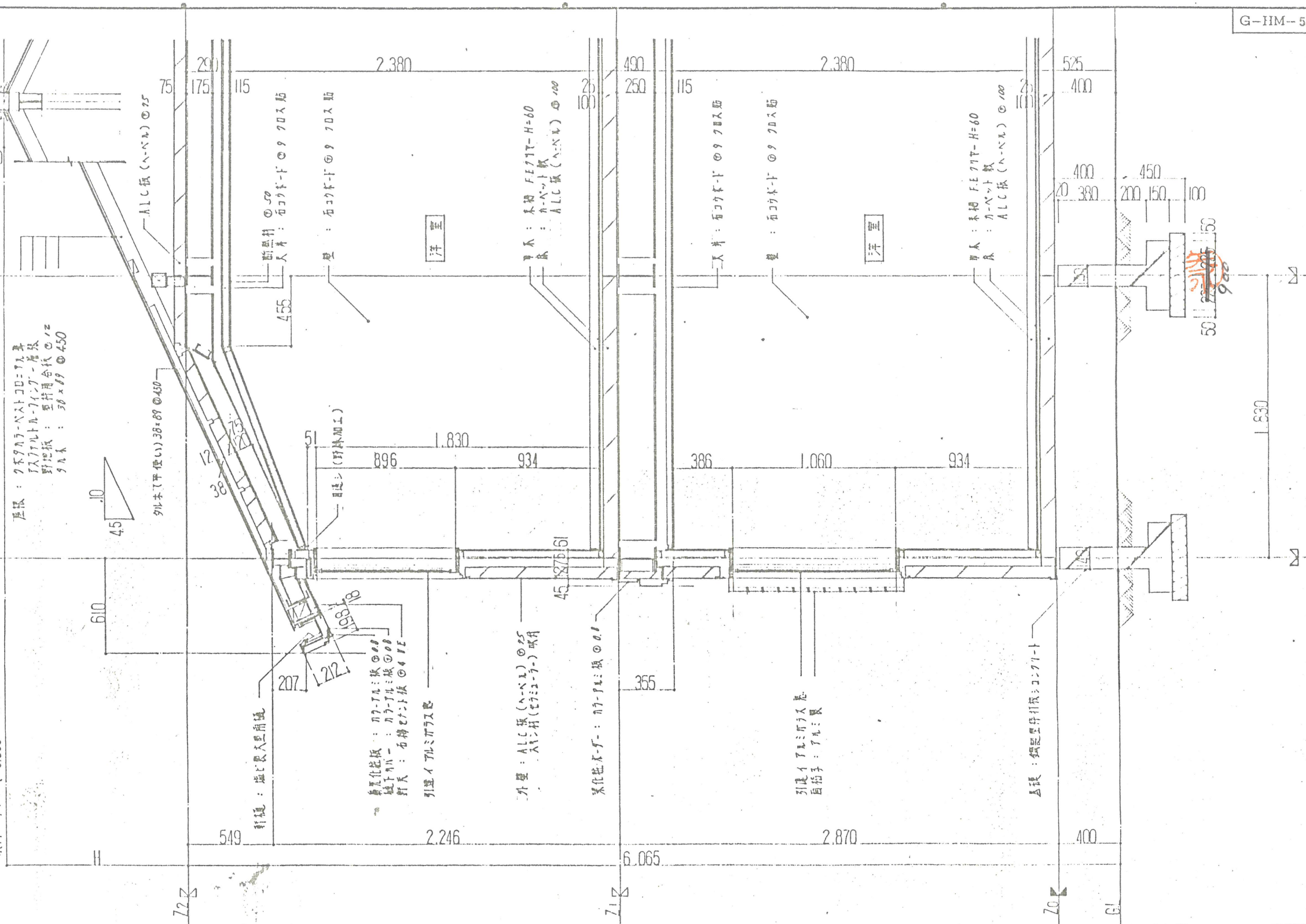
図名 断面図

2-4-2



2 L	梨園、高年
3.650	7.214
3.955	7.283
4.270	7.351
4.575	7.420
4.880	7.488
5.185	7.557
5.490	7.626

6055 + H)



上級建築士 矢 永 晶  
第53332号