

NOTE

Nº

平賀町立平賀東中学校改築工事

縮尺 1/200

単位 MM

年 月 日

○ ルーフドレン 75°
 □ 床下排水口 450角
 ■ 600角

図面名称 2 階平面図

OF A 7

管理建築士 1級建築士 登録113966号 川島芳正

青森県A1の2号 株式会社 川島隆太郎建築事務所 TEL 0177-41-0497

設計 川島隆太郎

監理 川島隆太郎

構造 川島隆太郎

設備 川島隆太郎

電気 川島隆太郎

水道 川島隆太郎

暖房 川島隆太郎

空調 川島隆太郎

照明 川島隆太郎

音響 川島隆太郎

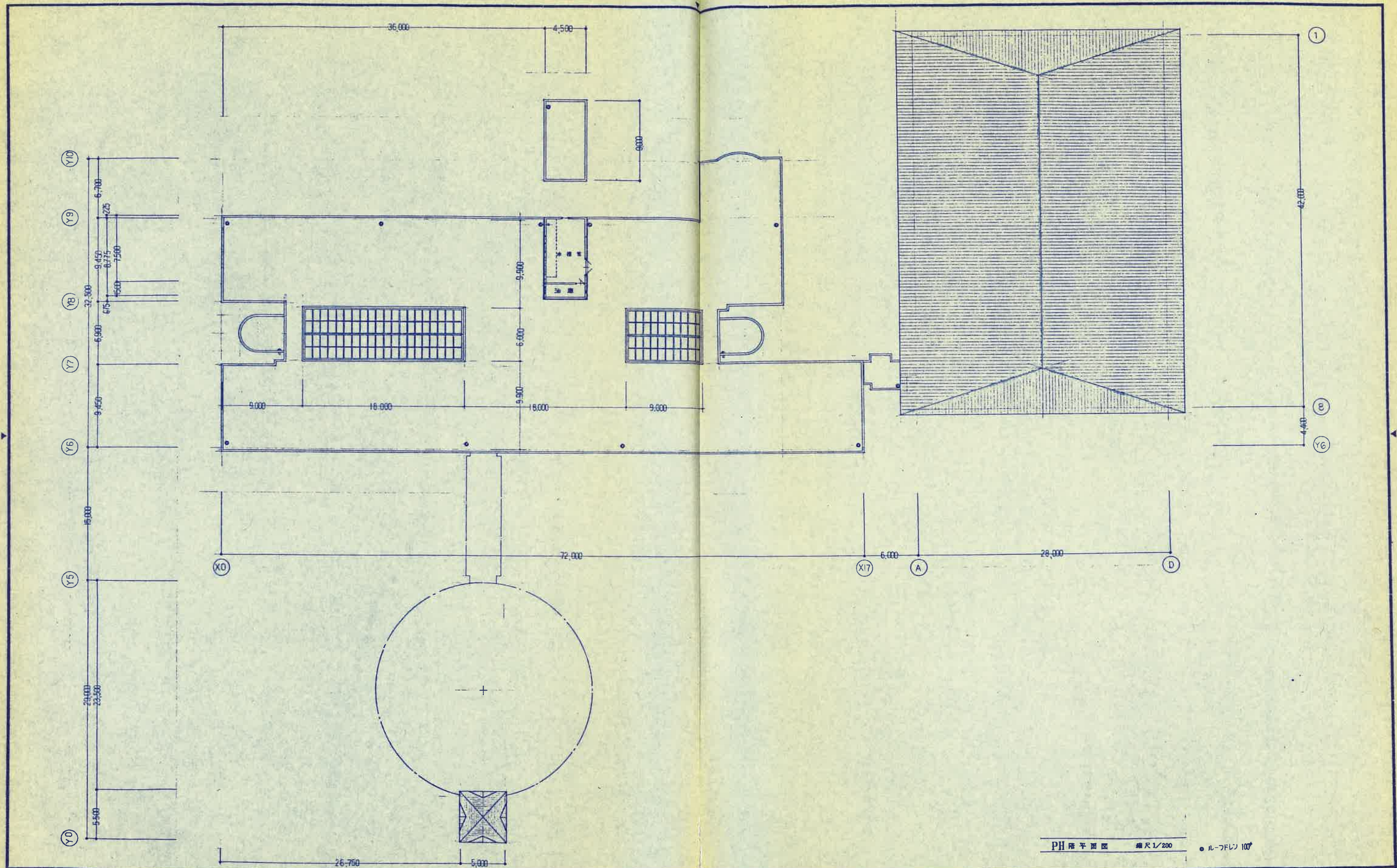
防火 川島隆太郎

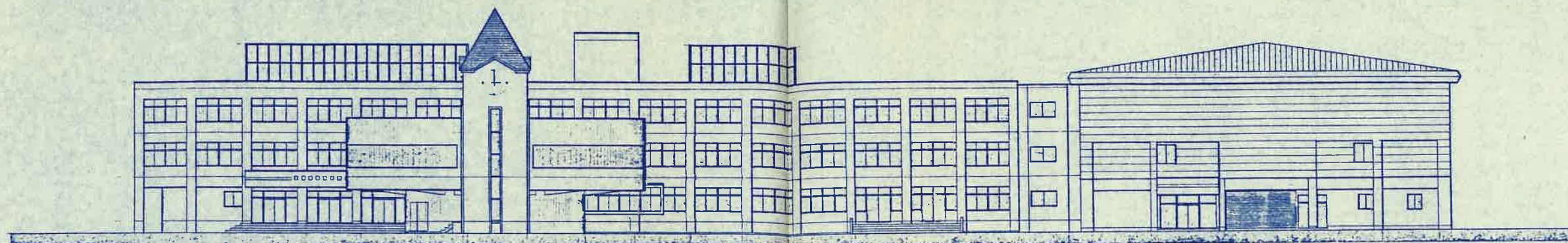
安全 川島隆太郎

衛生 川島隆太郎

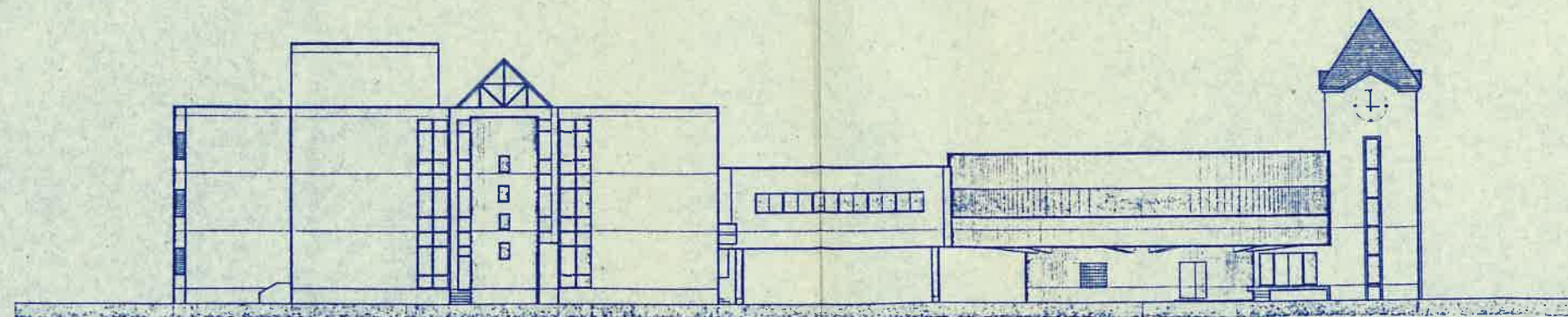
環境 川島隆太郎

その他 川島隆太郎





南側立面図 縮尺 1/200



西側立面図 縮尺 1/200

NOTE

No

平賀町立平賀東中学校改築工事

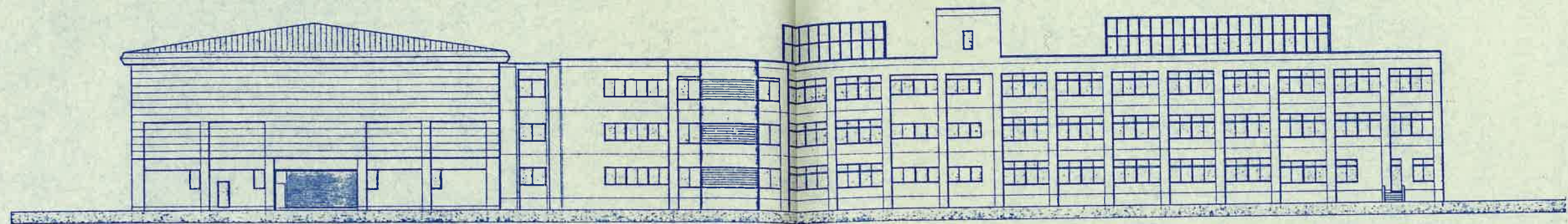
青森県A102号 株式会社 川島隆太郎建築事務所 TEL 0177-41 6497

縮尺 1/200
単位 MM
R Kawashima

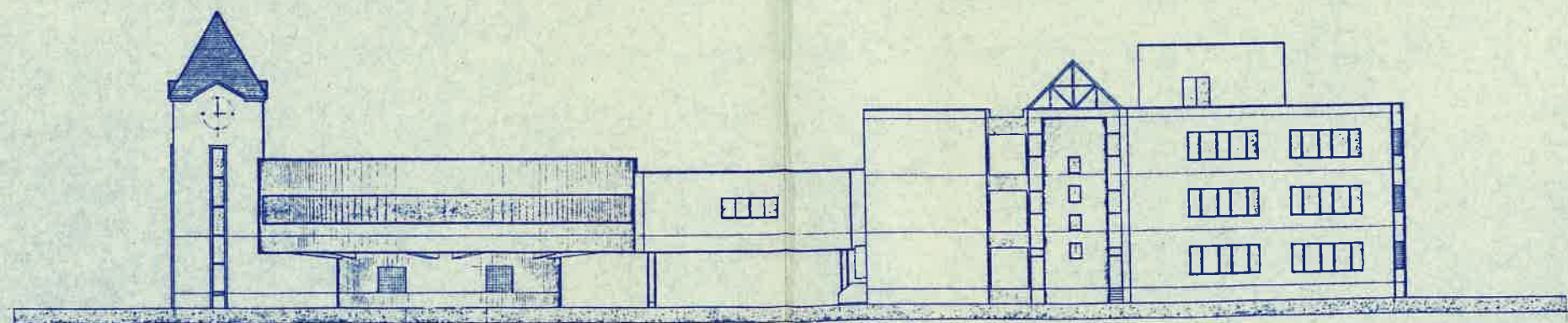
OF A 13

図面名称 立面図 (1)

管理建築士 建設業士登録番号 川島芳正



北側立面図 縮尺 1/200



東側立面図 縮尺 1/200

NOTE

Nº

平賀町立平賀東中学校改築工事

所在地 A1 の 2 号 株式会社 川島隆太郎建築事務所 TEL 0177-41-6157

縮尺 1/200

単位 MM

R. Kawashima

設計

監理

建築士

印

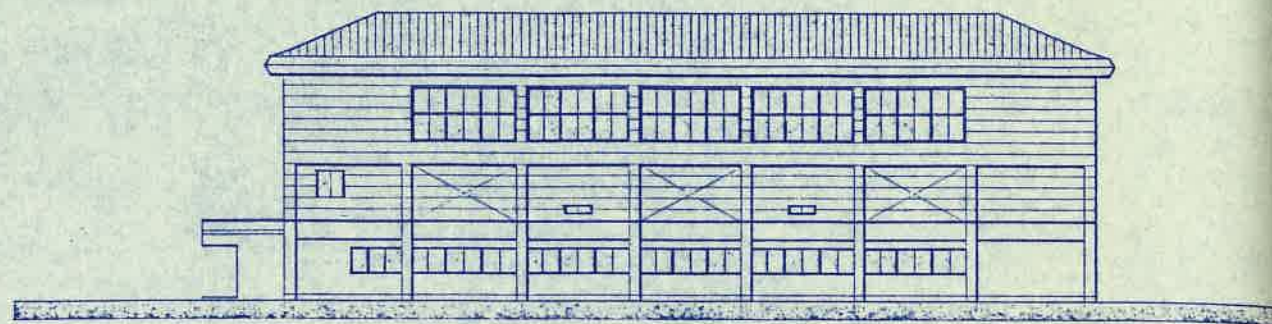
印

年 月 日

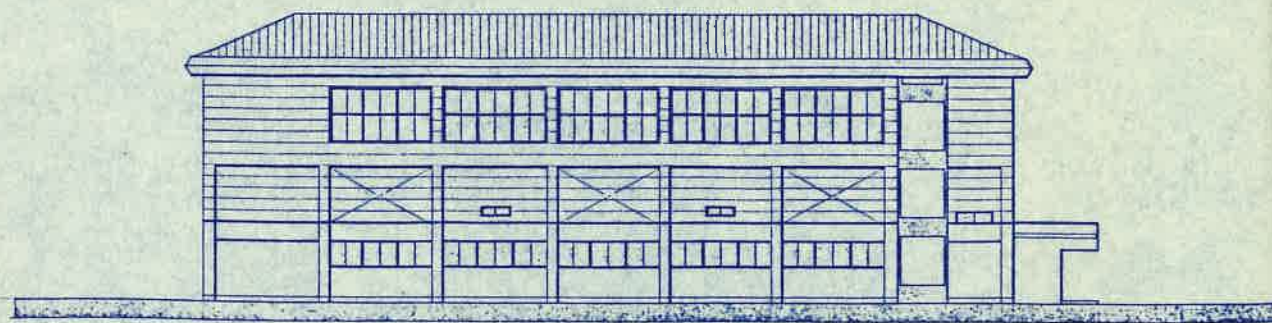
OF A 14

図面名称 立面図 (2)

管理建築士 1 級建築士 12386 号 川島芳正



東側立面図 縮尺 1/200



西側立面図 縮尺 1/200

NOTE

Nº

平賀町立平賀東中学校改築工事

縮尺 1/200

単位 MM

年 月 日

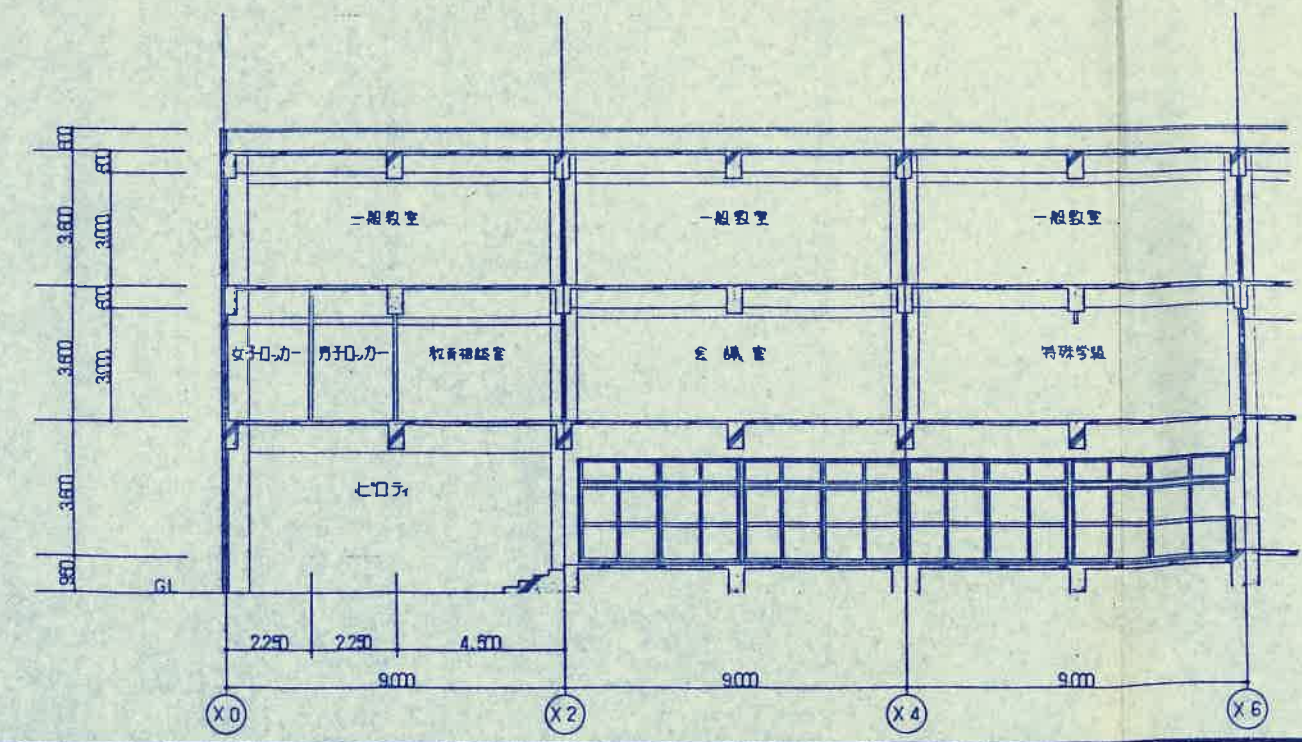
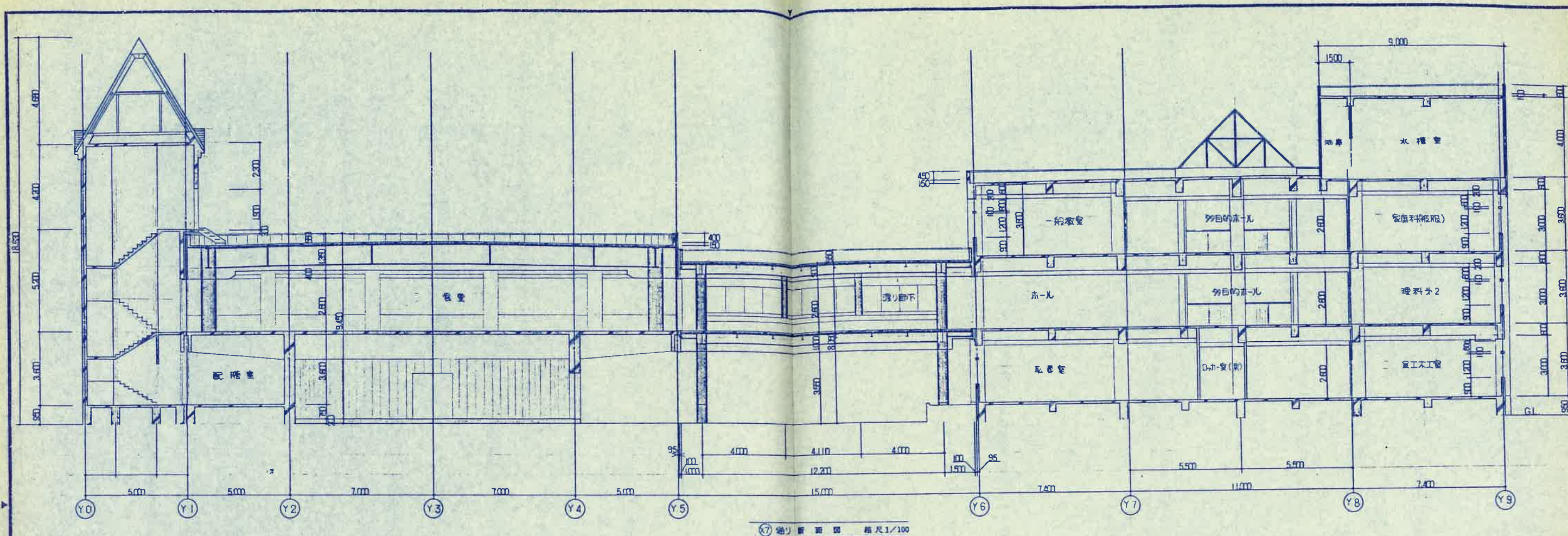
図面名称 立面図(3)

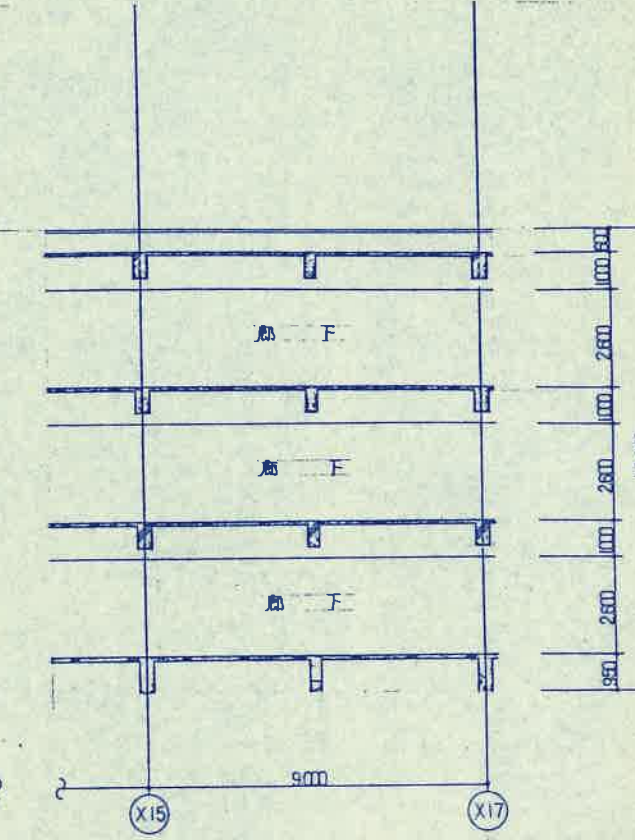
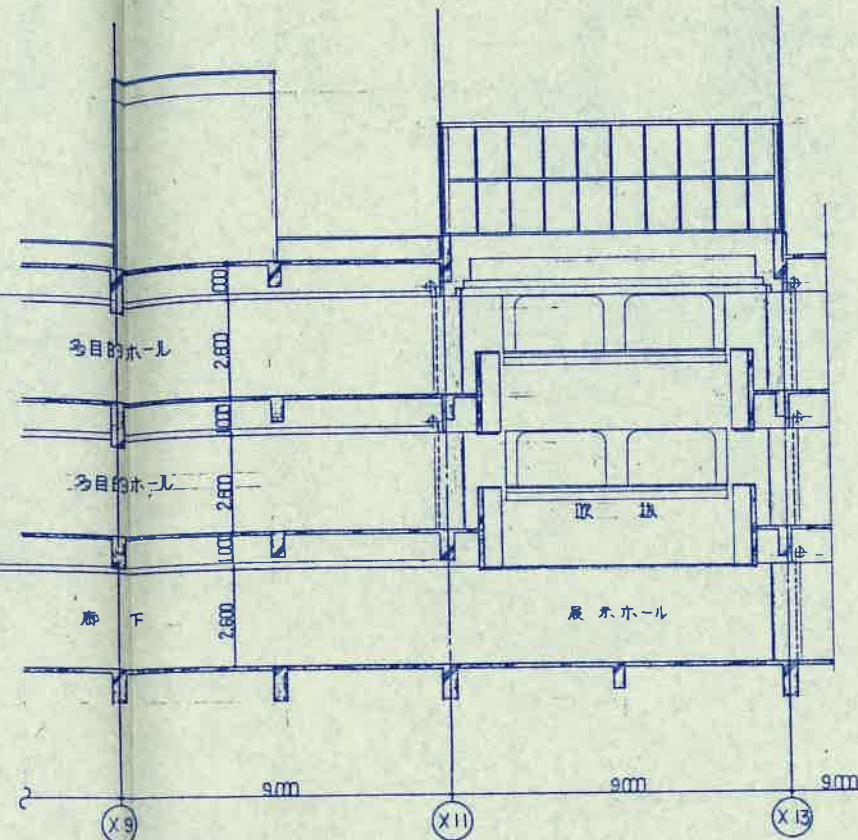
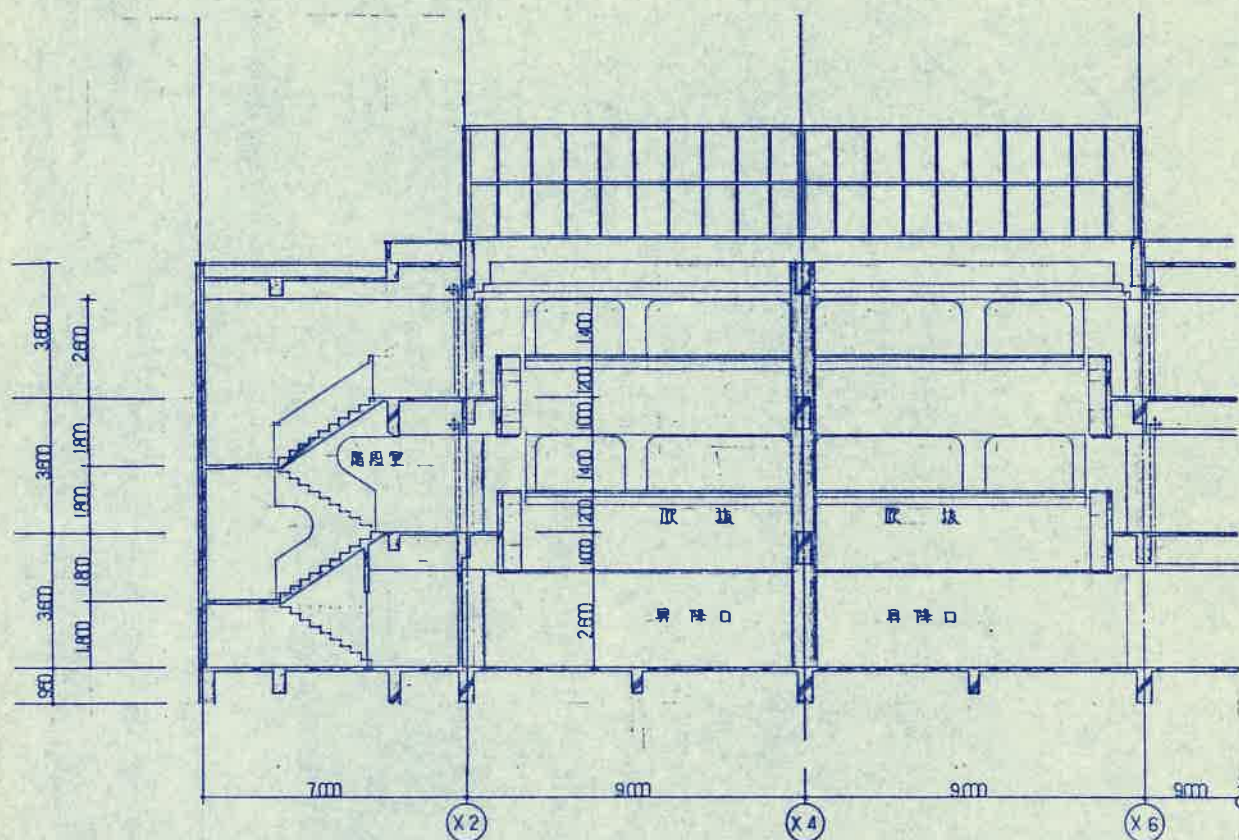
青森県A1の2号 株式会社 川島隆太郎建築事務所 TEL 0177-4116197

R. Kawashima [Seal] [Seal] [Seal] [Seal]

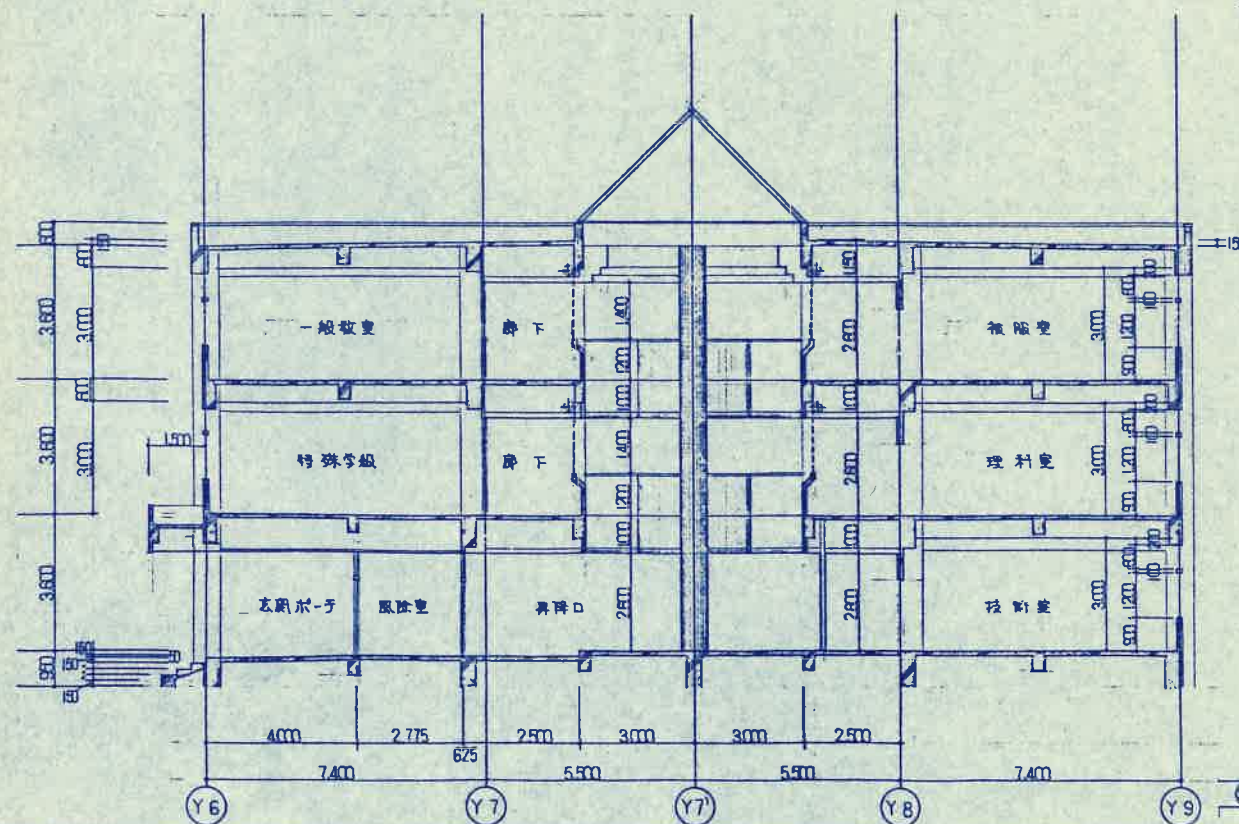
OF A 15

管理建築士 1級建築士登録113986号 川島芳正

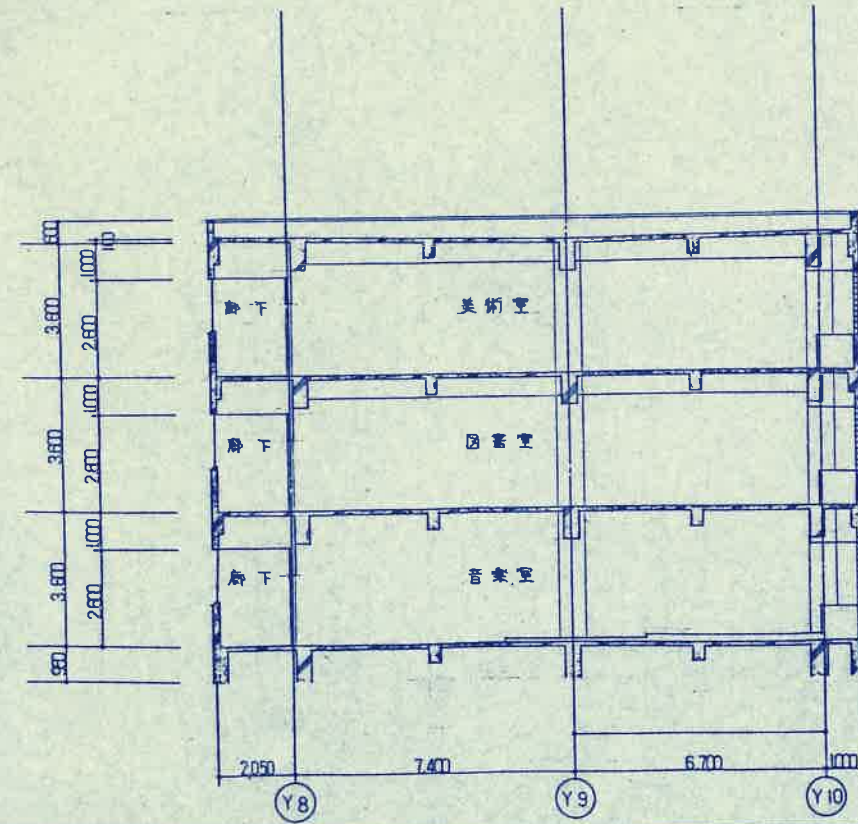




(X) 断面図 縮尺 1/100



(Y) 断面図 縮尺 1/100



(Y) 断面図 縮尺 1/100

NOTE

No

平賀町立平賀東中学校改築工事

青森県A102号 株式会社 川島隆太郎建築事務所 TEL 0177(41)6197

縮尺 1/100

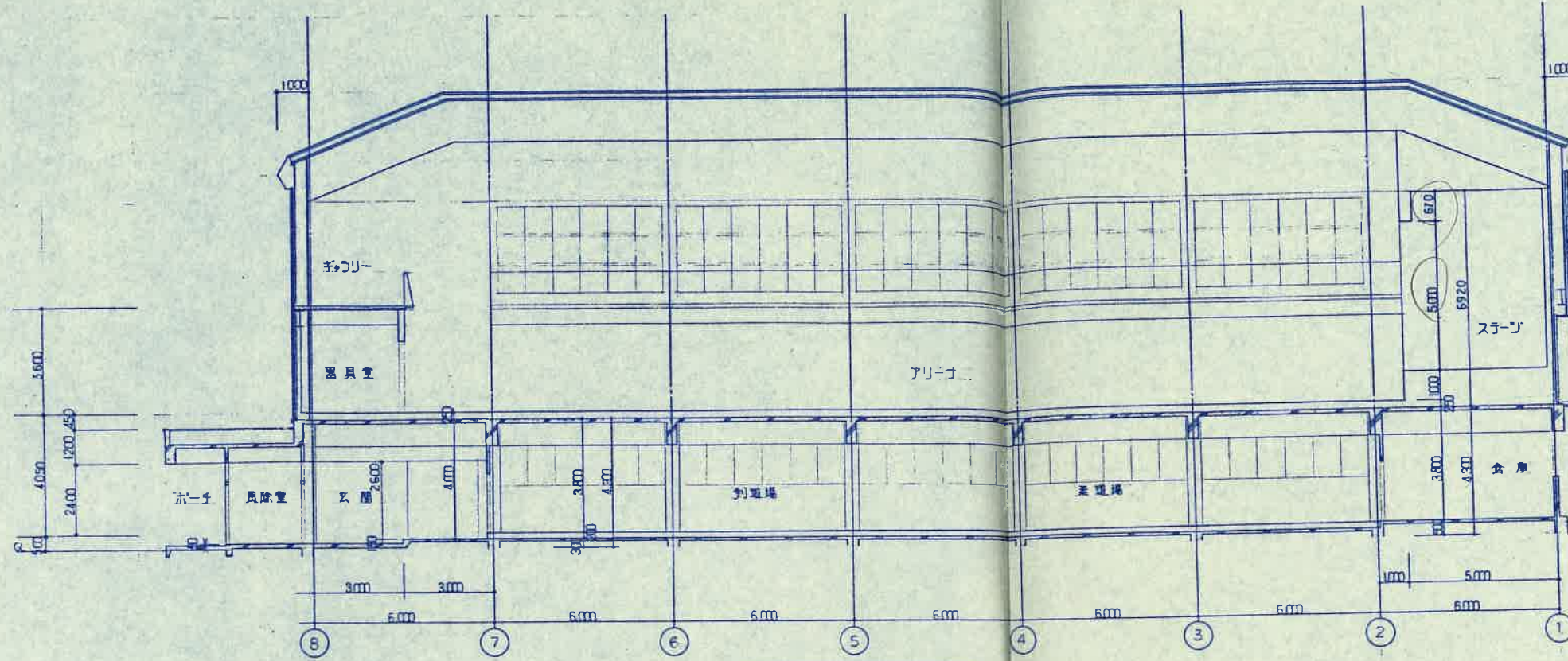
単位 MM

年 月 日

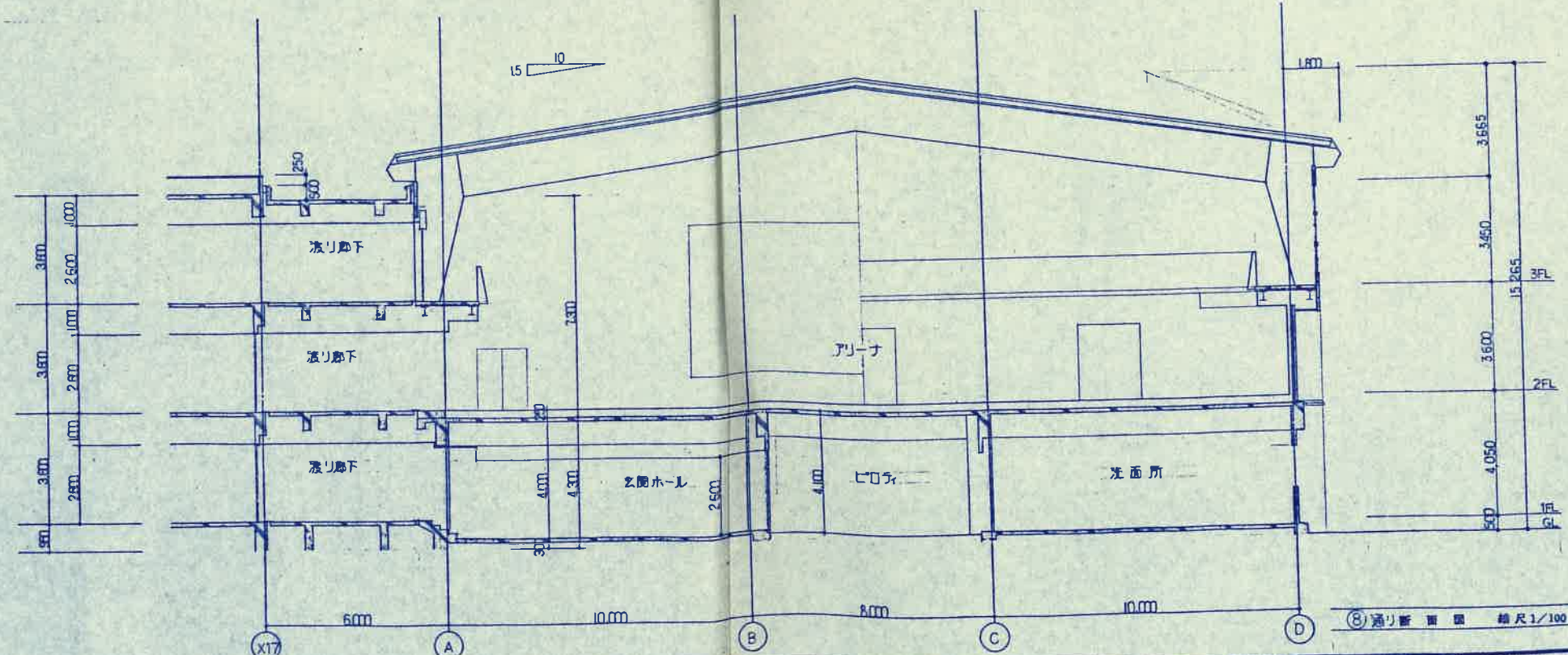
図面名称 断面図 (校舎棟 2)

OF A 17

管理建築士 1級建築士 川島芳正



(B) 通り断面図 縮尺 1/100



(C) 通り断面図 縮尺 1/100

NOTE

管理建築士 1級建築士登録113986号 川島芳正

内部仕上表 (校舎棟 NO.1)

| 階 | 室名 | 床 | | | 巾 | | | 壁 | | | 天井 | | | 備 考 | | | | | | | | | | | | | | | | | | | | | | | | | | | | | | | | | | | | | | | | | | | | | | | | | | | | | | | | | | | | | | | | | | | | | | | | | | | | | | | | | | | | | | | | | | | | | | | | | | | | | | | | | | | | | | | | | | | | | | | | | | | | | | | | | | | | | | | | | | | | | | | | | | | | | | | | | | | | | | | | | | | | | | | | | | | | | | | | | | | | | | | | | | | | | | | | | | | | | | | | | | | | | | | | | | | | | | | | | | | | | | | | | | | | | | | | | | | | | | | | | | | | | | | | | | | | | | | | | | | | | | | | | | | | | | | | | | | | | | | | | | | | | | | | | | | | | | | | | | | | | | | | | | | | | | | | | | | | | | | | | | | | | | | | | | | | | | | | | | | | | | | | | | | | | | | | | | | | | | | | | | | | | | | | | | | | | | | | | | | | | | | | | | | | | | | | | | | | | | | | | | | | | | | | | | | | | | | | | | | | | | | | | | | | | | | | | | | | | | | | | | | | | | | | | | | | | | | | | | | | | | | | | | | | | | | | | | | | | | | | | | | | | | | | | | | | | | | | | | | | | | | | | | | | | | | | | | | | | | | | | | | | | | | | | | | | | | | | | | | | | | | | | | | | | | | | | | | | | | | | | | | | | | | | | | | | | | | | | | | | | | | | | | | | | | | | | | | | | | | | | | | | | | | | | | | | | | | | | | | | | | | | | | | | | | | | | | | | | | | | | | | | | | | | | | | | | | | | | | | | | | | | | | | | | | | | | | | | | | | | | | | | | | | | | | | | | | | | | | | | | | | | | | | | | | | | | | | | | |
|---|----|----|----|----|----|---|----|----|----|----|----|-----|----|-----|-----|-----|-----|-----|-----|-----|-----|------|-----|-----|-----|-----|-------|----------|----------|----------|----------|----------|----------|----------|----------|----------|----------|----------|----------|----------|----------|----------|----------|----------|----------|----------|----------|----------|----------|----------|----------|----------|----------|----------|----------|----------|----------|----------|----------|----------|----------|----------|----------|----------|----------|----------|----------|----------|----------|----------|----------|----------|----------|----------|----------|----------|----------|----------|----------|----------|----------|----------|----------|----------|----------|----------|----------|----------|----------|----------|----------|----------|----------|----------|----------|----------|----------|----------|----------|----------|----------|----------|----------|----------|----------|----------|----------|----------|----------|----------|----------|----------|----------|----------|----------|----------|----------|----------|----------|----------|----------|----------|----------|----------|----------|----------|----------|----------|----------|----------|----------|----------|----------|----------|----------|----------|----------|----------|----------|----------|----------|----------|----------|----------|----------|----------|----------|----------|----------|----------|----------|----------|----------|----------|----------|----------|----------|----------|----------|----------|----------|----------|----------|----------|----------|----------|----------|----------|----------|----------|----------|----------|----------|----------|----------|----------|----------|----------|----------|----------|----------|----------|----------|----------|----------|----------|----------|----------|----------|----------|----------|----------|----------|----------|----------|----------|----------|----------|----------|----------|----------|----------|----------|----------|----------|----------|----------|----------|----------|----------|----------|----------|----------|----------|----------|----------|----------|----------|----------|----------|----------|----------|----------|----------|----------|----------|----------|----------|----------|----------|----------|----------|----------|----------|----------|----------|----------|----------|----------|----------|----------|----------|----------|----------|----------|----------|----------|----------|----------|----------|----------|----------|----------|----------|----------|----------|----------|----------|----------|----------|----------|----------|----------|----------|----------|----------|----------|----------|----------|----------|----------|----------|----------|----------|----------|----------|----------|----------|----------|----------|----------|----------|----------|----------|----------|----------|----------|----------|----------|----------|----------|----------|----------|----------|----------|----------|----------|----------|----------|----------|----------|----------|----------|----------|----------|----------|----------|----------|----------|----------|----------|----------|----------|----------|----------|----------|----------|----------|----------|----------|----------|----------|----------|----------|----------|----------|----------|----------|----------|----------|----------|----------|----------|----------|----------|----------|----------|----------|----------|----------|----------|----------|----------|----------|----------|----------|----------|----------|----------|----------|----------|----------|----------|----------|----------|----------|----------|----------|----------|----------|----------|----------|----------|----------|----------|----------|----------|----------|----------|----------|----------|----------|----------|----------|----------|----------|----------|----------|----------|----------|----------|----------|----------|----------|----------|----------|----------|----------|----------|----------|----------|----------|----------|----------|----------|----------|----------|----------|----------|----------|----------|----------|----------|----------|----------|----------|----------|----------|----------|----------|----------|----------|----------|----------|----------|----------|----------|----------|----------|----------|----------|----------|----------|----------|----------|----------|----------|----------|----------|----------|----------|----------|----------|----------|----------|----------|----------|----------|----------|----------|----------|----------|----------|----------|----------|----------|----------|----------|----------|----------|----------|----------|----------|----------|----------|----------|----------|----------|----------|----------|----------|----------|----------|----------|----------|----------|----------|----------|----------|----------|----------|----------|----------|----------|----------|----------|----------|----------|----------|----------|----------|----------|----------|----------|----------|----------|----------|----------|----------|----------|----------|----------|----------|----------|----------|----------|----------|----------|----------|----------|----------|----------|----------|----------|----------|----------|----------|----------|----------|----------|----------|----------|----------|----------|----------|----------|----------|----------|----------|----------|----------|----------|----------|----------|----------|----------|----------|----------|----------|----------|----------|----------|----------|----------|----------|----------|----------|----------|----------|----------|----------|----------|----------|----------|----------|----------|----------|----------|----------|----------|----------|----------|----------|----------|----------|----------|----------|----------|----------|----------|----------|----------|----------|----------|----------|----------|----------|----------|----------|----------|----------|----------|----------|----------|----------|----------|----------|----------|----------|----------|----------|----------|----------|----------|----------|----------|----------|----------|----------|----------|----------|----------|----------|----------|----------|----------|----------|----------|----------|----------|----------|----------|----------|----------|----------|----------|----------|----------|----------|----------|----------|----------|----------|----------|----------|----------|----------|----------|----------|----------|----------|----------|----------|----------|----------|----------|----------|----------|----------|----------|----------|----------|----------|----------|----------|----------|----------|----------|----------|----------|----------|----------|----------|----------|----------|----------|----------|----------|----------|----------|----------|----------|----------|----------|----------|----------|----------|----------|----------|----------|----------|----------|----------|----------|----------|----------|----------|----------|----------|----------|----------|----------|----------|----------|----------|----------|----------|----------|----------|----------|----------|----------|----------|----------|----------|----------|----------|----------|----------|----------|----------|----------|----------|----------|----------|----------|----------|----------|----------|----------|----------|----------|----------|----------|----------|----------|----------|----------|----------|----------|----------|----------|----------|----------|----------|----------|----------|----------|----------|----------|----------|----------|----------|----------|----------|----------|----------|----------|----------|----------|----------|
| | | 下地 | 仕上 | 床高 | 仕上 | H | 下地 | 仕上 | 壁紙 | 下地 | 仕上 | 天井高 | 床板 | 遮光板 | 天井灯 | 換気扇 | 防音材 | 断熱材 | 防湿材 | 防虫剤 | 防臭剤 | 防カビ剤 | 防錆剤 | 防汚剤 | 防炎剤 | 防弾剤 | 防電磁波剤 | 防電磁波シールド | 防電磁波シールド | 防電磁波シールド | 防電磁波シールド | 防電磁波シールド | 防電磁波シールド | 防電磁波シールド | 防電磁波シールド | 防電磁波シールド | 防電磁波シールド | 防電磁波シールド | 防電磁波シールド | 防電磁波シールド | 防電磁波シールド | 防電磁波シールド | 防電磁波シールド | 防電磁波シールド | 防電磁波シールド | 防電磁波シールド | 防電磁波シールド | 防電磁波シールド | 防電磁波シールド | 防電磁波シールド | 防電磁波シールド | 防電磁波シールド | 防電磁波シールド | 防電磁波シールド | 防電磁波シールド | 防電磁波シールド | 防電磁波シールド | 防電磁波シールド | 防電磁波シールド | 防電磁波シールド | 防電磁波シールド | 防電磁波シールド | 防電磁波シールド | 防電磁波シールド | 防電磁波シールド | 防電磁波シールド | 防電磁波シールド | 防電磁波シールド | 防電磁波シールド | 防電磁波シールド | 防電磁波シールド | 防電磁波シールド | 防電磁波シールド | 防電磁波シールド | 防電磁波シールド | 防電磁波シールド | 防電磁波シールド | 防電磁波シールド | 防電磁波シールド | 防電磁波シールド | 防電磁波シールド | 防電磁波シールド | 防電磁波シールド | 防電磁波シールド | 防電磁波シールド | 防電磁波シールド | 防電磁波シールド | 防電磁波シールド | 防電磁波シールド | 防電磁波シールド | 防電磁波シールド | 防電磁波シールド | 防電磁波シールド | 防電磁波シールド | 防電磁波シールド | 防電磁波シールド | 防電磁波シールド | 防電磁波シールド | 防電磁波シールド | 防電磁波シールド | 防電磁波シールド | 防電磁波シールド | 防電磁波シールド | 防電磁波シールド | 防電磁波シールド | 防電磁波シールド | 防電磁波シールド | 防電磁波シールド | 防電磁波シールド | 防電磁波シールド | 防電磁波シールド | 防電磁波シールド | 防電磁波シールド | 防電磁波シールド | 防電磁波シールド | 防電磁波シールド | 防電磁波シールド | 防電磁波シールド | 防電磁波シールド | 防電磁波シールド | 防電磁波シールド | 防電磁波シールド | 防電磁波シールド | 防電磁波シールド | 防電磁波シールド | 防電磁波シールド | 防電磁波シールド | 防電磁波シールド | 防電磁波シールド | 防電磁波シールド | 防電磁波シールド | 防電磁波シールド | 防電磁波シールド | 防電磁波シールド | 防電磁波シールド | 防電磁波シールド | 防電磁波シールド | 防電磁波シールド | 防電磁波シールド | 防電磁波シールド | 防電磁波シールド | 防電磁波シールド | 防電磁波シールド | 防電磁波シールド | 防電磁波シールド | 防電磁波シールド | 防電磁波シールド | 防電磁波シールド | 防電磁波シールド | 防電磁波シールド | 防電磁波シールド | 防電磁波シールド | 防電磁波シールド | 防電磁波シールド | 防電磁波シールド | 防電磁波シールド | 防電磁波シールド | 防電磁波シールド | 防電磁波シールド | 防電磁波シールド | 防電磁波シールド | 防電磁波シールド | 防電磁波シールド | 防電磁波シールド | 防電磁波シールド | 防電磁波シールド | 防電磁波シールド | 防電磁波シールド | 防電磁波シールド | 防電磁波シールド | 防電磁波シールド | 防電磁波シールド | 防電磁波シールド | 防電磁波シールド | 防電磁波シールド | 防電磁波シールド | 防電磁波シールド | 防電磁波シールド | 防電磁波シールド | 防電磁波シールド | 防電磁波シールド | 防電磁波シールド | 防電磁波シールド | 防電磁波シールド | 防電磁波シールド | 防電磁波シールド | 防電磁波シールド | 防電磁波シールド | 防電磁波シールド | 防電磁波シールド | 防電磁波シールド | 防電磁波シールド | 防電磁波シールド | 防電磁波シールド | 防電磁波シールド | 防電磁波シールド | 防電磁波シールド | 防電磁波シールド | 防電磁波シールド | 防電磁波シールド | 防電磁波シールド | 防電磁波シールド | 防電磁波シールド | 防電磁波シールド | 防電磁波シールド | 防電磁波シールド | 防電磁波シールド | 防電磁波シールド | 防電磁波シールド | 防電磁波シールド | 防電磁波シールド | 防電磁波シールド | 防電磁波シールド | 防電磁波シールド | 防電磁波シールド | 防電磁波シールド | 防電磁波シールド | 防電磁波シールド | 防電磁波シールド | 防電磁波シールド | 防電磁波シールド | 防電磁波シールド | 防電磁波シールド | 防電磁波シールド | 防電磁波シールド | 防電磁波シールド | 防電磁波シールド | 防電磁波シールド | 防電磁波シールド | 防電磁波シールド | 防電磁波シールド | 防電磁波シールド | 防電磁波シールド | 防電磁波シールド | 防電磁波シールド | 防電磁波シールド | 防電磁波シールド | 防電磁波シールド | 防電磁波シールド | 防電磁波シールド | 防電磁波シールド | 防電磁波シールド | 防電磁波シールド | 防電磁波シールド | 防電磁波シールド | 防電磁波シールド | 防電磁波シールド | 防電磁波シールド | 防電磁波シールド | 防電磁波シールド | 防電磁波シールド | 防電磁波シールド | 防電磁波シールド | 防電磁波シールド | 防電磁波シールド | 防電磁波シールド | 防電磁波シールド | 防電磁波シールド | 防電磁波シールド | 防電磁波シールド | 防電磁波シールド | 防電磁波シールド | 防電磁波シールド | 防電磁波シールド | 防電磁波シールド | 防電磁波シールド | 防電磁波シールド | 防電磁波シールド | 防電磁波シールド | 防電磁波シールド | 防電磁波シールド | 防電磁波シールド | 防電磁波シールド | 防電磁波シールド | 防電磁波シールド | 防電磁波シールド | 防電磁波シールド | 防電磁波シールド | 防電磁波シールド | 防電磁波シールド | 防電磁波シールド | 防電磁波シールド | 防電磁波シールド | 防電磁波シールド | 防電磁波シールド | 防電磁波シールド | 防電磁波シールド | 防電磁波シールド | 防電磁波シールド | 防電磁波シールド | 防電磁波シールド | 防電磁波シールド | 防電磁波シールド | 防電磁波シールド | 防電磁波シールド | 防電磁波シールド | 防電磁波シールド | 防電磁波シールド | 防電磁波シールド | 防電磁波シールド | 防電磁波シールド | 防電磁波シールド | 防電磁波シールド | 防電磁波シールド | 防電磁波シールド | 防電磁波シールド | 防電磁波シールド | 防電磁波シールド | 防電磁波シールド | 防電磁波シールド | 防電磁波シールド | 防電磁波シールド | 防電磁波シールド | 防電磁波シールド | 防電磁波シールド | 防電磁波シールド | 防電磁波シールド | 防電磁波シールド | 防電磁波シールド | 防電磁波シールド | 防電磁波シールド | 防電磁波シールド | 防電磁波シールド | 防電磁波シールド | 防電磁波シールド | 防電磁波シールド | 防電磁波シールド | 防電磁波シールド | 防電磁波シールド | 防電磁波シールド | 防電磁波シールド | 防電磁波シールド | 防電磁波シールド | 防電磁波シールド | 防電磁波シールド | 防電磁波シールド | 防電磁波シールド | 防電磁波シールド | 防電磁波シールド | 防電磁波シールド | 防電磁波シールド | 防電磁波シールド | 防電磁波シールド | 防電磁波シールド | 防電磁波シールド | 防電磁波シールド | 防電磁波シールド | 防電磁波シールド | 防電磁波シールド | 防電磁波シールド | 防電磁波シールド | 防電磁波シールド | 防電磁波シールド | 防電磁波シールド | 防電磁波シールド | 防電磁波シールド | 防電磁波シールド | 防電磁波シールド | 防電磁波シールド | 防電磁波シールド | 防電磁波シールド | 防電磁波シールド | 防電磁波シールド | 防電磁波シールド | 防電磁波シールド | 防電磁波シールド | 防電磁波シールド | 防電磁波シールド | 防電磁波シールド | 防電磁波シールド | 防電磁波シールド | 防電磁波シールド | 防電磁波シールド | 防電磁波シールド | 防電磁波シールド | 防電磁波シールド | 防電磁波シールド | 防電磁波シールド | 防電磁波シールド | 防電磁波シールド | 防電磁波シールド | 防電磁波シールド | 防電磁波シールド | 防電磁波シールド | 防電磁波シールド | 防電磁波シールド | 防電磁波シールド | 防電磁波シールド | 防電磁波シールド | 防電磁波シールド | 防電磁波シールド | 防電磁波シールド | 防電磁波シールド | 防電磁波シールド | 防電磁波シールド | 防電磁波シールド | 防電磁波シールド | 防電磁波シールド | 防電磁波シールド | 防電磁波シールド | 防電磁波シールド | 防電磁波シールド | 防電磁波シールド | 防電磁波シールド | 防電磁波シールド | 防電磁波シールド | 防電磁波シールド | 防電磁波シールド | 防電磁波シールド | 防電磁波シールド | 防電磁波シールド | 防電磁波シールド | 防電磁波シールド | 防電磁波シールド | 防電磁波シールド | 防電磁波シールド | 防電磁波シールド | 防電磁波シールド | 防電磁波シールド | 防電磁波シールド | 防電磁波シールド | 防電磁波シールド | 防電磁波シールド | 防電磁波シールド | 防電磁波シールド | 防電磁波シールド | 防電磁波シールド | 防電磁波シールド | 防電磁波シールド | 防電磁波シールド | 防電磁波シールド | 防電磁波シールド | 防電磁波シールド | 防電磁波シールド | 防電磁波シールド | 防電磁波シールド | 防電磁波シールド | 防電磁波シールド | 防電磁波シールド | 防電磁波シールド | 防電磁波シールド | 防電磁波シールド | 防電磁波シールド | 防電磁波シールド | 防電磁波シールド | 防電磁波シールド | 防電磁波シールド | 防電磁波シールド | 防電磁波シールド | 防電磁波シールド | 防電磁波シールド | 防電磁波シールド | 防電磁波シールド | 防電磁波シールド | 防電磁波シールド | 防電磁波シールド | 防電磁波シールド | 防電磁波シールド | 防電磁波シールド | 防電磁波シールド | 防電磁波シールド | 防電磁波シールド | 防電磁波シールド | 防電磁波シールド | 防電磁波シールド | 防電磁波シールド | 防電磁波シールド | 防電磁波シールド | 防電磁波シールド | 防電磁波シールド | 防電磁波シールド | 防電磁波シールド | 防電磁波シールド | 防電磁波シールド | 防電磁波シールド | 防電磁波シールド | 防電磁波シールド | 防電磁波シールド | 防電磁波シールド | 防電磁波シールド | 防電磁波シールド | 防電磁波シールド | 防電磁波シールド | 防電磁波シールド | 防電磁波シールド | 防電磁波シールド | 防電磁波シールド | 防電磁波シールド | 防電磁波シールド | 防電磁波シールド | 防電磁波シールド | 防電磁波シールド | 防電磁波シールド | 防電磁波シールド | 防電磁波シールド | 防電磁波シールド | 防電磁波シールド | 防電磁波シールド | 防電磁波シールド | 防電磁波シールド | 防電磁波シールド | 防電磁波シールド | 防電磁波シールド | 防電磁波シールド | 防電磁波シールド | 防電磁波シールド | 防電磁波シールド | 防電磁波シールド | 防電磁波シールド | 防電磁波シールド | 防電磁波シールド | 防電磁波シールド | 防電磁波シールド | 防電磁波シールド | 防電磁波シールド | 防電磁波シールド | 防電磁波シールド | 防電磁波シールド | 防電磁波シールド | 防電磁波シールド | 防電磁波シールド | 防電磁波シールド | 防電磁波シールド | 防電磁波シールド | 防電磁波シールド | 防電磁波シールド | 防電磁波シールド | 防電磁波シールド | 防電磁波シールド | 防電磁波シールド | 防電磁波シールド | 防電磁波シールド | 防電磁波シールド | 防電磁波シールド | 防電磁波シールド | 防電磁波シールド | 防電磁波シールド | 防電磁波シールド | 防電磁波シールド | 防電磁波シールド | 防電磁波シールド | 防電磁波シールド | 防電磁波シールド | 防電磁波シールド | 防電磁波シールド | 防電磁波シールド | 防電磁波シールド | 防電磁波シールド | 防電磁波シールド | 防電磁波シールド | 防電磁波シールド | 防電磁波シールド | 防電磁波シールド | 防電磁波シールド | 防電磁波シールド | 防電磁波シールド | 防電磁波シールド | 防電磁波シールド | 防電磁波シールド | 防電磁波シールド | 防電磁波シールド | 防電磁波シールド | 防電磁波シールド | 防電磁波シールド | 防電磁波シールド | 防電磁波シールド | 防電磁波シールド | 防電磁波シールド | 防電磁波シールド | 防電磁波シールド | 防電磁波シールド | 防電磁波シールド | 防電磁波シールド | 防電磁波シールド | 防電磁波シールド | 防電磁波シールド | 防電磁波シールド | 防電磁波シールド | 防電磁波シールド | 防電磁波シールド | 防電磁波シールド | 防電磁波シールド | 防電磁波シールド | 防電磁波シールド | 防電磁波シールド | 防電磁波シールド | 防電磁波シールド | 防電磁波シールド | 防電磁波シールド | 防電磁波シールド | 防電磁波シールド | 防電磁波シールド | 防電磁波シールド | 防電磁波シールド | 防電磁波シールド | 防電磁波シールド | 防電磁波シールド | 防電磁波シールド | 防電磁波シールド | 防電磁波シールド | 防電磁波シールド | 防電磁波シールド | 防電磁波シールド | 防電磁波シールド | 防電磁波シールド | 防電磁波シールド | 防電磁波シールド | 防電磁波シールド | 防電磁波シールド | 防電磁波シールド | 防電磁波シールド | 防電磁波シールド | 防電磁波シールド | 防電磁波シールド | 防電磁波シールド | 防電磁波シールド | 防電磁波シールド | 防電磁波シールド | 防電磁波シールド | 防電磁波シールド | 防電磁波シールド | 防電磁波シールド | 防電磁波シールド | 防電磁波シールド | 防電磁波シールド | 防電磁波シールド | 防電磁波シールド | 防電磁波シールド | 防電磁波シールド | 防電磁波シールド | 防電磁波シールド | 防電磁波シールド | 防電磁波シールド | 防電磁波シールド | 防電磁波シールド | 防電磁波シールド | 防電磁波シールド | 防電磁波シールド | 防電磁波シールド | 防電磁波シールド | 防電磁波シールド | 防電磁波シールド | 防電磁波シールド | 防電磁波シールド | 防電磁波シールド | 防電磁波シールド | 防電磁波シールド | 防電磁波シールド | 防電磁波シールド | 防電磁波シールド | 防電磁波シールド | 防電磁波シールド | 防電磁波シールド | 防電磁波シールド | 防電磁波シールド | 防電磁波シールド | 防電磁波シールド | 防電磁波シールド | 防電磁波シールド | 防電磁波シールド | 防電磁波シールド | 防電磁波シールド | 防電磁波シールド | 防電磁波シールド | 防電磁波シールド | 防電磁波シールド | 防電磁波シールド | 防電磁波シールド | 防電磁波シールド | 防電磁波シールド | 防電磁波シールド | 防電磁波シールド | 防電磁波シールド | 防電磁波シールド | 防電磁波シールド | 防電磁波シールド | 防電磁波シールド | 防電磁波シールド | 防電磁波シールド | 防電磁波シールド | 防電磁波シールド | 防電磁波シールド | 防電磁波シールド | 防電磁波シールド | 防電磁波シールド | 防電磁波シールド | 防電磁波シールド | 防電磁波シールド | 防電磁波シールド | 防電磁波シールド | 防電磁波シールド | 防電磁波シールド | 防電磁波シールド | 防電磁波シールド | 防電磁波シールド | 防電磁波シールド | 防電磁波シールド | 防電磁波シールド | 防電磁波シールド | 防電磁波シールド | 防電磁波シールド | 防電磁波シールド | 防電磁波シールド | 防電磁波シールド | 防電磁波シールド | 防電磁波シールド | 防電磁波シールド | 防電磁波シールド | 防電磁波シールド | 防電磁波シールド | 防電磁波シールド | 防電磁波シールド | 防電磁波シールド | 防電磁波シールド | 防電磁波シールド | 防電磁波シールド | 防電磁波シールド | 防電磁波シールド | 防電磁波シールド | 防電磁波シールド | 防電磁波シールド | 防電磁波シールド | 防電磁波シールド | 防電磁波シールド | 防電磁波シールド | 防電磁波シールド | 防電磁波シールド | 防電磁波シールド | 防電磁波シールド | 防電磁波シールド | 防電磁波シールド |

NOTE

No

新立平賀中学校改築工事

川島隆太郎建築事務所 TEL: 0177(41)6491



OF A 20

図面名称 内部仕上表 (校舎棟 I)

管理建築士 川島芳正

| 階 | 室名 | 床 | | | 巾木 | | 壁 | | | 天井 | | | 備考 | | | 黒板 | 掲示板 | 学習机 | OHP | パソコン | TV | 天井灯 | 窓 | シャワー | トイレ | その他 |
|-------|----------|----------|-------------|------------|---------|-----|------------------|--------------------------------------|----|-----|---------------------|----|-------|--|---------------------------|----|-----|-----|-----|------|----|-----|---|------|-----|-----|
| | | 下地 | 仕上 | 床高 | 仕上 | H | 下地 | 仕上 | 塗装 | 下地 | 仕上 | 塗装 | 廻縁 | 天井高 | | | | | | | | | | | | |
| 1 | 職員室 | 自己水平板 | 長尺塩ビシート② | ±0 | 本製巾木 OP | 70 | 木屑屑 | 桧合板⑤ ⁵ 目スリ | OP | LGS | 化粧石コウボード⑨ (910×910) | 塩ビ | 3,000 | アルミパーテーション、洗面化粧台、流し台、ガス台(設備図参照) フラインド(別途) | ○ | ○ | | | ○ | ○ | ○ | | | | | |
| | 倉庫 | 全上 | 全上 | ±0 | 全上 | 70 | 全上 | 全上 | OP | LGS | 全上 | 全上 | 2,600 | | | ○ | | | | | | | | | | |
| | 校長室 | 全上 | カーペット敷 | ±0 | 本製巾木 OP | 100 | 全上 | J石コウボード⑫の上 鉄板化粧シート | | LGS | 化粧石コウボード⑨ 下地 岩綿吸音板⑫ | | | 3,000 | 洗面化粧台(設備図参照) フラインド(別途) | ○ | ○ | ○ | | | | | | | | |
| | スタジオ | 全上 | 全上 | ±0 | 全上 | 70 | 全上 | 有孔桧合板⑤ ⁵ 寒冷紗裏貼(ガラスウール⑤0入) | OP | LGS | 全上 | 塩ビ | 2,600 | | | | | | | | | | | | | |
| | 図書室 | 全上 | 全上 | +150 | 全上 | 70 | 全上 | 全上 | OP | LGS | 全上 | 全上 | 2,600 | アルミビッド蓋(200×600) | | | | | | | | | | | | |
| | 前室 | 全上 | 全上 | ±0 | 全上 | 70 | 全上 | 全上 | OP | LGS | 全上 | 全上 | 2,600 | | | ○ | | | | | | | | | | |
| | 保健室 | 全上 | 長尺塩ビシート② | ±0 | 全上 | 70 | | 桧合板⑤ ⁵ 目スリ | OP | LGS | 化粧石コウボード⑨ (910×910) | 全上 | 3,000 | カーテンレール(天吊型)、流し台、ガス台(設備図参照) | ○ | ○ | ○ | | | | | | | | | |
| | 階段下物置 | | モルタル金ゴテ | ±0 | | | | 乾体珧シ | | | 乾体珧シ | | | | | | | | | | | | | | | |
| 階段下収納 | | 全上 | -450 | モルタル | 100 | | ガラスウール成形板⑤0(32F) | | | 全上 | | | | 鉄製マンホール | | | | | | | | | | | | |
| | | | | | | | | | | | | | | | | | | | | | | | | | | |
| | | | | | | | | | | | | | | | | | | | | | | | | | | |
| 2 | 理科 1 | 自己水平板 | 抗菌リウム② | ±0 | 本製巾木 OP | 70 | 木屑屑 | 桧合板⑤ ⁵ 目スリ | OP | LGS | 化粧石コウボード⑨ (910×910) | 塩ビ | 3,000 | 教師用実験台(3,000×900)、生徒用実験台(3,400×900) | ○ | ○ | ○ | ○ | | | | | | | | |
| | 理科 2 | 全上 | 全上 | ±0 | 全上 | 70 | 全上 | 全上 | OP | LGS | 全上 | 全上 | 3,000 | 教師用実験台(3,000×900)、生徒用実験台(3,400×900) | ○ | ○ | ○ | ○ | | | | | | | | |
| | 準備室 | 全上 | 全上 | ±0 | 全上 | 70 | 全上 | 全上 | OP | LGS | 全上 | 全上 | 2,600 | 準備室用実験台(2,400×900) | | | ○ | | | | | | | | | |
| | コンピュータ教室 | システム床組 | 帯電防止ビニルタイル④ | ±0 +150 | 全上 | 70 | 全上 | 全上 | OP | LGS | 全上 | 全上 | 3,000 | ステンレスパイプ 38 ^φ | ○ | ○ | ○ | ○ | | | | | | | | |
| | 図書室 | 自己水平板 | カーペット敷 | ±0 | 全上 | 70 | 全上 | 全上 | OP | LGS | 全上 | 全上 | 3,000 | 洗面化粧台(設備図参照) | ○ | | | | | | | | | | | |
| | 生徒会室 | 全上 | 長尺塩ビシート② | ±0 | 全上 | 70 | 全上 | 全上 | OP | LGS | 全上 | 全上 | 2,600 | | ○ | | | | | | | | | | | |
| | 会議室 | 全上 | 壁床材 | ±0 | 全上 | 70 | 全上 | 全上 | OP | LGS | 全上 | 全上 | 3,000 | | ○ | ○ | ○ | ○ | | | | | | | | |
| | 特設学級 | 自己水平板 | 長尺塩ビシート② | ±0 | 全上 | 70 | 全上 | 全上 | OP | LGS | 全上 | 全上 | 3,000 | アコ・デ・オンドア、流し台、電気コンロ(設備図参照) | ○ | ○ | ○ | ○ | | | | | | | | |
| 教育相談室 | 全上 | 長尺塩ビシート② | ±0 | | | | | | | | | | | | | | | | | | | | | | | |

市道第11の2号

管理建築士 1級建築士登録11396号 川島芳正

[illegible][illegible][illegible]

| 天 | 井 | 壁 | 柱 | 天井 | 備 | 考 | 見 | 掲 | 施 | 0 | 天 | 天 | 宝 | カ | レ |
|----------------------------------|---|----|---|-------|---------|---|---|---|---|---|---|---|---|---|----|
| 仕 | 上 | 材 | 種 | 高 | | | 尺 | 示 | 付 | 9 | 灯 | 付 | 名 | テ | ール |
| | | | | | | | | | | | 付 | 付 | 札 | ン | |
| 化粧石コウボード 9 (910×910) | | 塩ビ | | | ダムウエーター | | | | | | | | | | |
| 全 上 | | 全上 | | 2.500 | | | | | | | | | | | ○ |
| 取ワシ | | | | | | | | | | | | | | | |
| 石コウボード 9 + 6mm フレタンフォーム 15 複合板下地 | | 塩ビ | | 2.600 | | | | | | | | | ○ | | ○ |
| 岩綿吸音板 12 ボーダー全上下並ビニールクロス貼 | | | | 3.000 | | | | | | | | | | | |
| 化粧石コウボード 9 (910×910) | | 全上 | | 2.600 | | | | | | ○ | | ○ | | | |

NOTE

No.

平賀町立平賀東中学校校改築工事

資本金Aの2%

川島隆太郎建築事務所 TEL 0177-41-6497

租民

R. Kanashima

100

大谷

| | | |
|---|---|---|
| 2 | 1 | 1 |
|---|---|---|

(42)

| | |
|---|----|
| 5 | 10 |
|---|----|

10

10

A 22

| | |
|---|--|
| 日 | |
| | |

管理處

内部仕

第七卷

(按自標)

四川鹽

張)

1

OF A 22

| 圖面名稱內附件 | 上 | 表 (按每棟 3) (食堂棟) |
|---------|-----|-----------------|
| 1 | 1 | 1 |
| 2 | 2 | 2 |
| 3 | 3 | 3 |
| 4 | 4 | 4 |
| 5 | 5 | 5 |
| 6 | 6 | 6 |
| 7 | 7 | 7 |
| 8 | 8 | 8 |
| 9 | 9 | 9 |
| 10 | 10 | 10 |
| 11 | 11 | 11 |
| 12 | 12 | 12 |
| 13 | 13 | 13 |
| 14 | 14 | 14 |
| 15 | 15 | 15 |
| 16 | 16 | 16 |
| 17 | 17 | 17 |
| 18 | 18 | 18 |
| 19 | 19 | 19 |
| 20 | 20 | 20 |
| 21 | 21 | 21 |
| 22 | 22 | 22 |
| 23 | 23 | 23 |
| 24 | 24 | 24 |
| 25 | 25 | 25 |
| 26 | 26 | 26 |
| 27 | 27 | 27 |
| 28 | 28 | 28 |
| 29 | 29 | 29 |
| 30 | 30 | 30 |
| 31 | 31 | 31 |
| 32 | 32 | 32 |
| 33 | 33 | 33 |
| 34 | 34 | 34 |
| 35 | 35 | 35 |
| 36 | 36 | 36 |
| 37 | 37 | 37 |
| 38 | 38 | 38 |
| 39 | 39 | 39 |
| 40 | 40 | 40 |
| 41 | 41 | 41 |
| 42 | 42 | 42 |
| 43 | 43 | 43 |
| 44 | 44 | 44 |
| 45 | 45 | 45 |
| 46 | 46 | 46 |
| 47 | 47 | 47 |
| 48 | 48 | 48 |
| 49 | 49 | 49 |
| 50 | 50 | 50 |
| 51 | 51 | 51 |
| 52 | 52 | 52 |
| 53 | 53 | 53 |
| 54 | 54 | 54 |
| 55 | 55 | 55 |
| 56 | 56 | 56 |
| 57 | 57 | 57 |
| 58 | 58 | 58 |
| 59 | 59 | 59 |
| 60 | 60 | 60 |
| 61 | 61 | 61 |
| 62 | 62 | 62 |
| 63 | 63 | 63 |
| 64 | 64 | 64 |
| 65 | 65 | 65 |
| 66 | 66 | 66 |
| 67 | 67 | 67 |
| 68 | 68 | 68 |
| 69 | 69 | 69 |
| 70 | 70 | 70 |
| 71 | 71 | 71 |
| 72 | 72 | 72 |
| 73 | 73 | 73 |
| 74 | 74 | 74 |
| 75 | 75 | 75 |
| 76 | 76 | 76 |
| 77 | 77 | 77 |
| 78 | 78 | 78 |
| 79 | 79 | 79 |
| 80 | 80 | 80 |
| 81 | 81 | 81 |
| 82 | 82 | 82 |
| 83 | 83 | 83 |
| 84 | 84 | 84 |
| 85 | 85 | 85 |
| 86 | 86 | 86 |
| 87 | 87 | 87 |
| 88 | 88 | 88 |
| 89 | 89 | 89 |
| 90 | 90 | 90 |
| 91 | 91 | 91 |
| 92 | 92 | 92 |
| 93 | 93 | 93 |
| 94 | 94 | 94 |
| 95 | 95 | 95 |
| 96 | 96 | 96 |
| 97 | 97 | 97 |
| 98 | 98 | 98 |
| 99 | 99 | 99 |
| 100 | 100 | 100 |

管理建築士 1級建築士登録113986号 川島芳正

内部仕上表 (体育館)

| 階 | 室名 | 床 | | | 巾木 | | | 壁 | | | 塗料 | 下地 |
|---|------------|----------------|---|-----------|--------------------|-----|-----------|-----------------------------------|----|-------|-------|----|
| | | 下地 | 仕上 | 床高 | 仕上 | H | 下地 | 仕上 | 塗料 | 下地 | | |
| 1 | 玄関 | RC | 磁器質床ノンスリップタイル 100角 | GLより180 | 御影石 | 150 | RC | 吹付タイル | | L.G.S | | |
| | 玄関 | 全上 | 全上 | 全上 | 御影石 | 150 | 木脚縁 | 桧合板 55目スカシ | | O.P | 全上 | |
| | 階段室(A) | モルタル金ゴテ | 長尺塩ビシート 2 | 330 | ソフト巾木 | 100 | 全上 | 全上 | | 全上 | 全上 | |
| | 階段室(B) | モルタル金ゴテ | 塩ビタイル 2 | | 同上 | 100 | 全上 | 全上 | | 全上 | 全上 | |
| | 階段室(C) | 全上 | 同上 | | | | 全上 | 全上 | | 全上 | 全上 | |
| | 男女更衣所(外側用) | モルタル | 磁器質床タイル 50角 | 280 | | | RC | 吹付タイル | | 全上 | 全上 | |
| | 男女更衣所(内側用) | モルタル金ゴテ | 長尺塩ビシート 2 (溶着工法) | 全上 | | | RC | 吹付タイル | | 全上 | 全上 | |
| | 洗面所下 | 自己水平床 | 長尺塩ビシート 2 | 330 | 木製巾木 OP 部隠蔽ソフ巾木 | 100 | 木脚縁 | 桧合板 55目スカシ 都立前ビロイ便りへコンクリート打放シ | | OP | | |
| | 更衣室 | 木下地組 | 全上 | 480 | 全上 | 全上 | 全上 | 全上 | | 全上 | L.G.S | |
| | シャワー室 | RC | 磁器質床タイル 50角 | 330 | | | RC | 半磁器質タイル 100角 | | 全上 | 全上 | |
| 2 | ミテングーム | 自己水平床 | 長尺塩ビシート 2 | 全上 | ソフト巾木 | 100 | 木下地組 | 桧合板 55目スカシ | | O.P | 全上 | |
| | 男女更衣室 | 全上 | 全上 | 全上 | 全上 | 全上 | 全上 | 全上 | | 全上 | | |
| | 剣道場 | 鉄板下地組 (建替床) | 桧合板 12 横断フローリング 18 特殊貼 ポリウレタン塗装 3回塗 | 500 | 木製 OP | 100 | 木脚縁 | 積層化粧合板 15 | | | | |
| | 柔道場 | 全上 | 全上 柔道用タタミ (初代名無) 60 80畳 | 全上 | 全上 | 全上 | 全上 | 全上 | | | | |
| | 倉庫(A) | 自己水平床 | 塩ビタイル 2 | 全上 | ソフト巾木 | 全上 | RC 木脚縁 | 角コンクリート打放シ 北西角 石綿セメント板 5 | | | | |
| | 倉庫(B) | | モルタル金ゴテ | 330 | モルタル金ゴテ | 全上 | 全上 | コンクリート打放シ | | | | |
| | ビロイ | | アスファルト舗装 | 150 | コンクリート打放シ | 200 | RC | コンクリート打放シ | | | | |
| | アリーナ | 鉄板下地組 (建替床) | 桧合板 12 横断フローリング 18 特殊貼 ポリウレタン塗装 3回塗 | FLより 0 | 木製 OP | 100 | 木下地組 | 積層化粧合板 15 (外周グラスウール T 50入) | | | | |
| | スナック | 木下地組 | 全上 | 1,000 | 全上 | 全上 | 全上 | 桧合板 55目スカシ | | O.P | | |
| | ピアノ室 | 全上 | 全上 | 1,000 | 全上 | 全上 | 全上 | 全上 | | 全上 | L.G.S | |
| 3 | 図書室 | 全上 | 全上 | 1,000 | 全上 | 全上 | 全上 | 桧合板 55目スカシ (ロックウール T 50 寒冷紗押え) | | 全上 | 全上 | |
| | 音楽室 | 鉄板下地組 (建替床) | 全上 | 0 | 全上 | 全上 | 全上 | 桧合板 55目スカシ | | 全上 | | |
| | 器具室 | 全上 | 全上 | 0 | 全上 | 全上 | 全上 | 全上 | | 全上 | L.G.S | |
| | ギャラリー | RC | コンクリート打放シ同男金ゴテ押え下地 長尺塩ビシート 2 | FLより 0 | ソフト巾木 | 全上 | 全上 | 桧合板 55目スカシ (グラスウール T 50入) | | 全上 | | |
| | ホール | 全上 | 全上 | 0 | 全上 | 全上 | 木脚縁 | 桧合板 55目スカシ | | 全上 | L.G.S | |
| | 体育館下 | 自己水平床 | 長尺塩ビシート 2 | 0 | 木製巾木 OP | | 木脚縁 | 桧合板 55目スカシ | | OP | L.G.S | |
| | 体育館上 | | | | | | | | | | | |
| | 体育館中 | | | | | | | | | | | |
| | 体育館下 | | | | | | | | | | | |
| | 体育館上 | | | | | | | | | | | |

| 天井 | 仕上 | 塗装廻縁 | 天井高 | 備考 | 窓名 | カギ | レール | 天板 | 天板 |
|----|--|------|-----|-------|---|----|-----|----|----|
| | | | | | | | | | |
| | 石膏セメント板 5 目スカシ | V.P | 塩ビ | 2,750 | 塩ビ製遮光シート 600×1200 (ステンレス枠) | | | | |
| | 化粧石こうボード 9 | | 全上 | 2,750 | 下足箱 | | | | |
| | 全上 | | 全上 | 2,600 | ステンレスノンスリップ (タイヤ入) | | | | |
| | 石膏ボード 9 | EP | 全上 | 2,400 | 全上 | | | | |
| | 石膏セメント板 5 目スカシ | V.P | 全上 | 全上 | トイレブース | | | | |
| | 全上 | 全上 | 全上 | 全上 | 全上 | | | | |
| | 複合板 T-23 (ウレタン+フレキ3) 打込 | VP | | | 水香流シ 提示板 1200×3,600 鏡 600×3,740 | | | | |
| | 化粧石こうボード 9 | | 塩ビ | 2,400 | 脱衣棚 | | | | |
| | ベニヤ合板 T-4 ビニールシート 0.05 下貼 バスリフ W-100 | | 全上 | 2,600 | ガラススクリーン ビニールカーテン | | | | |
| | 化粧石こうボード 9 | | | 2,700 | 提示板 1200×3,600 黒板 1200×3,600 | | | | |
| | 複合板 T-23 (ウレタン+フレキ3) 打込 アクリルリシ ン吹付 梁型打放シ アクリルリシ吹付 | | | | アルミパーテーション仕切 3,000×3,010 | | | | |
| | 複合板 T-23 (ウレタン+フレキ3) 打込 アクリルリシ ン吹付 梁型打放シ アクリルリシ吹付 | | | | 整理棚 ステンレス床上げ板 200・900 | | | | |
| | 全上 | | 全上 | | 整理棚 床高 80 畳 ゴム製タタミ号 1 式 ステンレス床上げ板 200・900 | | | | |
| | 複合板 T-23 (ウレタン+フレキ3) 打込 | | | | 整理棚 | | | | |
| | 全上 | | | | 全上 | | | | |
| | 全上 | VP | | | | | | | |
| | 鉄骨表ワシ | O.P | 複合板 | | ステージ用階段 W-1000 2ヶ所 床4周ネオアレンゴム入 体育器具床金具基礎一式 防球ネット コーティング 31 キリ 床上げ板 200・900 移動式階段 (2ヶ所) | | | | |
| | 全上 | 全上 | 全上 | | ステージ用階段 床3周ネオアレンゴム入 フドウ棚 | | | | |
| | 化粧石こうボード 9 | | 塩ビ | 2,280 | 床4周ネオアレンゴム入 | | | | |
| | 平石こうボード 9 特殊 岩綿吸音板 15 | | 全上 | 全上 | 読書台 2ヶ所 | | | | |
| | 鉄骨表ワシ | O.P | | | ステージ用階段 床4周ネオアレンゴム入 鋼製タラップ 450×3,375 O.P 450×2,575 | | | | |
| | 化粧石こうボード 9 | | 塩ビ | 2,600 | | | | | |
| | 全上 | 全上 | | | | | | | |
| | 化粧石こうボード 9 | | 塩ビ | 2,400 | | | | | |
| | 化粧石こうボード 9 | | 塩ビ | 2,600 | 洗台 棚 | | | | |

NOTE

No

平賀町立平賀東中学校改築工事

青森県A1の2号

川島隆太郎建築事務所 TEL. 0177(41)6497

単位
R Kawachima

OF A 23

図面名称 内部仕上表 (体育館)

管理建築士 川島芳正